

Hydraulischer Sieblöffel B44

Sinnvoll trennen und wiederverwenden!

Zum Sieben aller auf der Baustelle anfallenden Materialien wie Bauschutt, Baumischabfälle und Erdmassen.



Voraussetzung:

Trägergerät: 18 - 40 to. mit Aufnahme: OQ70/55

Eigenschaften:

- Schnittbreite: 1.400 mm
- Grundmaschenweite: 80 mm / Absiebung ca. 0-60 mm

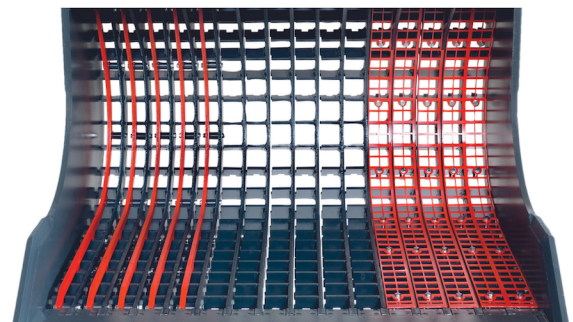
Vorteile:

- Graben - Sieben - Laden ohne Wechsel des Anbaugeräts
- Enorme Leistungssteigerung im Vergleich zu starren Sieblöffeln
- effektive Trennung vor Ort
- keine Leckölleitung erforderlich

Erhebliche Ertragsverbesserung durch die wirtschaftliche Rückgewinnung von verwertbarem, aufbereitungsfähigem Gesteinsmaterial

OPTIONEN:

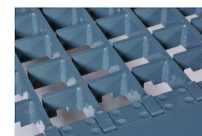
- Anbringen von Verstellstangen, hierdurch wird die Siebung halbiert
- Anbringen von Wechselsieb, hierdurch ist eine Vierteilung der Maschine möglich



Verstellstangen



Standard



Wechselsieb



Interesse geweckt?

Der Sieblöffel steht nach Absprache für eine Demo kurzfristig zur Verfügung. Sprechen Sie mit Ihrem zuständigen Verkaufsrepräsentanten.