

V O L V O



Knickgelenkte Volvo-Dumper 55 Tonnen 639 PS

# A60H

Volvo Construction Equipment



# Der Erste Vorreiter

Seit Einführung des Gravel Charlie, dem weltweit ersten in Serie gefertigten knickgelenkten Dumpers, war Volvo stets Vorreiter in Sachen bahnbrechender Technologie, die nachhaltige Produktivität und Leistung auf unvergleichlichem Niveau bietet.

Heute bieten wir das umfassendste Sortiment an knickgelenkten Dumpfern in der Branche, mit durchgängig einheitlicher Technologie, die optimale Ergebnisse unabhängig von der Größenklasse, in der Sie arbeiten, gewährleistet. In Kombination mit einer Reihe von ergänzenden Services und Lösungen können Sie sich darauf verlassen, dass die knickgelenkten Dumper von Volvo die niedrigsten Kosten pro Tonne verursachen.

**1966**

**DR631**

„Gravel Charlie“  
Der erste in der Welt  
in Serie hergestellte  
knickgelenkte  
Dumper

**1967**

**DR 860**

3-Achs-Maschine  
mit einem  
einzigartigen  
Drehgestell-  
(Bogie-)Konzept

**1979**

**5350**

Mit vollautomatischem  
Getriebe, einzigartigem  
Fahrwerk sowie  
branchenführender Kabine  
mit niedrigem Geräuschpegel

**1993**

**A25C**

Der erste  
knickgelenkte  
Dumper mit  
emissionsarmem  
Motor als Standard

**1995**

**A40**

Produktsortiment  
ab 20 t bis 40 t

**2000**

**D-Serie**

Mit dem  
Fokus  
auf den  
Bediener  
gebaut



Im Rahmen unserer dauerhaften Konzentration auf den Umweltschutz haben wir uns zu Science Based Targets (wissenschaftsbasierten Zielen) verpflichtet, bis 2040 in der Wertschöpfungskette netto null Treibhausgasemissionen zu erreichen. Von der Produktplanung bis zum Ende der Nutzungsdauer liegt unser Schwerpunkt weiterhin auf der Minimierung unseres globalen Fußabdrucks und der Förderung des Wandels in unserer Branche.



Begleiten Sie uns auf unserer Reise bei der Reduzierung der CO<sub>2</sub>-Emissionen

**2007**

**E-Serie und A40 FS**  
Der weltweit erste knickgelenkte Dumper mit Vollfederung

**2011**

**F-Serie**  
Weitere Verbesserung der Bedienerfreundlichkeit und des Umweltschutzes

**2014**

**G-Serie**  
Wassergekühlte Bremsen auf allen Modellen

**2016**

**A60H**  
Der weltgrößte knickgelenkte Dumper

**TODAY**

**25 bis 55 Tonnen**  
im Produktsortiment mit einer Reihe von Serviceleistungen

# Immer weiter

Effektive Wartung kann einen großen Einfluss auf Ihre Gesamtbetriebskosten haben. Knickgelenkte Dumper von Volvo sind wartungsfreundlich und tragen dazu bei, Ihre Betriebszeit zu maximieren sowie Wartungskosten auf einem Minimum zu halten.

## Nur halb so viel Öl

Gemessen an der Lebensdauer der Maschine benötigen die knickgelenkten Dumper von Volvo weniger als die Hälfte der Ölmenge wie die Konkurrenz, was sowohl der Umwelt als auch Ihren Betriebskosten zugute kommt.



## Motor-Wartungsintervalle von 1000 Stunden

Volvo High Performance-Filter und -Motoröle sorgen für Motor-Wartungsintervalle von 1000 Stunden. Das Ergebnis: 50 % weniger Öl und Filter – das reduziert den Wartungsaufwand und die Umweltbelastung.



## Einfacher Service

Die Wartung Ihrer Maschine erledigen Sie dank des branchenführenden Servicezugangs und der vom Boden aus zugänglichen wichtigen Wartungspunkte schnell und einfach. Der Frontgrill lässt sich nach unten klappen und gibt eine Serviceplattform mit rutschfesten Stufen frei. Die elektrische Motorhaube lässt sich im 90-Grad-Winkel öffnen und ermöglicht so den ungehinderten Zugang zum Motorraum.



## Service-Warnungen

Die Flüssigkeitsstände werden ständig überwacht, und in der Instrumententafel werden rechtzeitig Service-Warnungen angezeigt, damit Sie den Überblick über Ihren Wartungsbedarf behalten.





*Reduzieren Sie Ihre Wartungskosten mit den knickgelenkten Dumpern von Volvo.*



# ES IST KEINE TÄGLICHE ODER WÖCHENTLICHE SCHMIERUNG ERFORDERLICH

Die knickgelenkten Volvo-Dumper müssen nur alle 250 Stunden abgeschmiert werden – der beste Wert in der Branche. Das sorgt für maximale Maschinenverfügbarkeit.

# Haul Assist

Erhalten Sie Zugang zu einer Reihe von Tools, die Ihnen helfen, das Beste aus Ihrem knickgelenkten Volvo-Dumper herauszuholen und Ihre Rentabilität zu steigern.

## Proaktives Reifenmanagement

Optimieren Sie die Lebensdauer Ihrer Reifen mit Hilfe des Reifendruck-Überwachungssystems, das es dem Bediener ermöglicht, Reifendruck und -temperatur bequem von der Kabine aus zu überwachen.



## Kompletter Überblick über den Betriebsort

Mit Map, der Karten-App, einem vernetzten Tool, das eine exakte Positionsbestimmung und damit die Überwachung des Verkehrs und eine effizientere Navigation auf dem Gelände ermöglicht, überwachen Sie den Standort all Ihrer Maschinen, Fahrzeuge und Besucher in Echtzeit.



## Ins Detail gehen

Berichte können automatisch täglich oder wöchentlich, aber auch jederzeit manuell generiert werden, einschließlich der geografischen Verfolgung von bewegtem Material, die durch Map aktiviert wird.



## Unterstützung, auf die Sie zählen können

Als vollständig integriertes und werkseitig eingebautes Volvo-System werden sämtliche Komponenten, Hardware und Software von Haul Assist von Ihrem Volvo-Händler unterstützt, damit Ihr Betrieb reibungslos läuft. Darüber hinaus profitieren Sie von Over-the-Air-Updates, anwenderfreundlichen Upgrades und Fernsupport.





*Der perfekte Assistent, um das Meiste aus Ihren knickgelenkten Dumpfern von Volvo zu holen.*



Schauen Sie unser Video zu Haul Assist ▶



# ÜBERNEHMEN SIE DIE KONTROLLE ÜBER IHRE PRODUKTIVITÄT

Das integrierte Wiegesystem liefert Nutzlastdaten in Echtzeit. Das kann dazu beitragen, auf dem Rückweg mitgeführtes Material und Überladung zu vermeiden; das Ergebnis: höchste Produktivität, geringerer Kraftstoffverbrauch und weniger Maschinenverschleiß.

# Größer und stärker

Bei 100-prozentiger Geländegängigkeit, bewährter Volvo-Technologie und beeindruckender Nutzlast können Sie sich darauf verlassen, dass der Volvo A60H knickgelenkte Dumper Ihre Gewinne steigert.

## Komfort und Geschwindigkeit

Der A60H ist mit einer aktiven hydraulischer Vorderradaufhängung ausgestattet – das ermöglicht hohe Transportgeschwindigkeiten unter härtesten Bedingungen. Dadurch steigen der Fahrerkomfort und die Stabilität beim Fahren.



## Unschlagbare Leistung im Gelände

Der bahnbrechende A60H ist der beste knickgelenkte Dumper auf dem Markt. Mit abgestimmtem Antriebsstrang, automatischen Antriebskombinationen einschließlich 100-prozentigen Differenzialsperren, Tandemachse für jedes Gelände und hydro-mechanischer Lenkung ist diese Maschine einfach unschlagbar.



## Das Konzept des knickgelenkten Dumpers

Überall hin gelangen wo andere nicht hinkommen. Der A60H ist eine eindrucksvolle Verkörperung des Konzepts des knickgelenkten Dumpers und bietet größtmögliche Flexibilität, weil Sie alle Bereiche der Baustelle erreichen und auch steile Passagen problemlos meistern. Mit maßgeschneiderten Maschinenkonfigurationen und Reifen, die für diese 60-Tonnen-Maschine optimiert wurden, können Sie das ganze Jahr über in jedem Gelände und unter allen Einsatzbedingungen arbeiten.







*Die knickgelenkten Dumper von  
Volvo bieten die höchste Rentabilität.*



# MIT WENIGER AUFWAND MEHR BEWEGEN

Mit dem Volvo A60H erreichen Sie Ihre Produktionsziele schneller und senken Sie Ihre Kosten pro Tonne. Der größte knickgelenkte Dumper auf dem Markt bietet bis zu 40 % mehr Produktivität und eine hervorragende Kraftstoffeffizienz.

# Kontrolle bei höchstem Komfort

Die branchenführende Kabine spricht die Bediener an und trägt dazu bei, dass die Produktivität den ganzen Tag gleichbleibend hoch bleibt.

## Volle Kontrolle

Behalten Sie jederzeit die Kontrolle. Das neue Dump Support System, die dynamische Volvo-Motorbremse, die Last- und Kippbremse sowie Berganfahrhilfe helfen dem Bediener, die Maschine genau unter Kontrolle zu halten und sorgen jederzeit für maximale Produktivität und Sicherheit.



## Einfacher Betrieb

Die ergonomischen, komfortablen und leicht verständlichen Bedienelemente sind so konzipiert, dass sie für alle Bediener geeignet sind. Im Verbund mit den Automatikfunktionen sorgt dies für einen höheren Bedienungskomfort.



## Bedienerkomfort

Sie sollen sich in den knickgelenkten Dumpern von Volvo wohlfühlen und mehr Zeit darin verbringen. Die zentral angeordnete Sitzposition, die hervorragende Lenkung und Federung, der geringe Geräuschpegel, die Klimatisierung, die Geräumigkeit und die gute Sicht sorgen für weniger Ermüdung des Bedieners und effektiveres Arbeiten.



## Sicherheit hat oberste Priorität

Ob Bediener, Ausbilder, Techniker oder Baustellenarbeiter – Sicherheit auf der Baustelle ist von zentraler Bedeutung. Die knickgelenkten Dumper von Volvo zeichnen sich durch hervorragende Sicht und eine effiziente Beleuchtung aus, die in Kombination mit Funktionen wie dem Bremstest und dem Abkippsystem die Sicherheit aller Mitarbeiter in der Nähe der Maschine gewährleisten.





*Die knickgelenkten Volvo-Dumper sind  
des Bedieners erste Wahl.*



# DER BEDIENER HAT DIE WAHL

Ein happy Betreiber ist ein produktiverer Betreiber und wenn viele andere Maschinen auf der Baustelle sind, ziehen die meisten Fahrer Volvo Maschinen vor. Auch unter widrigsten Bedingungen sorgen die komfortable Kabine und die einfache Bedienung dafür, dass der Bediener aufmerksam bleibt und Höchstleistungen abrufen.

# Einfach der Beste und der Größte

## Nur mit Volvo

- Bewährter Volvo-Motor und passender Antriebsstrang: hohe Leistung, hohe Kraftstoffeffizienz
- Automatische Antriebskombinationen einschließlich 100-prozentigen Differenzialsperren, Tandemachse für jedes Gelände und hydro-mechanischer Lenkung
- Aktiver hydraulischer Vorderachsfederung ermöglicht hohe Transportgeschwindigkeiten in schwerem Gelände.
- Der größte knickgelenkte Dumper auf dem Markt 40 % mehr Produktivität.

## Des Fahrers erste Wahl

- Bedienerfreundlichkeit: ergonomische und leichtverständliche Steuerungen
- Zentral angeordneter Bediener für klassenbeste Sichtbarkeit
- Berganfahrhilfe, Dump Support System sowie Be- und Entladebremse
  - Eingebaute Bremstestfunktion: Planen und führen Sie einen stationären Bremstest durch – entsprechend den Anweisungen auf der Anzeigetafel der Maschine.

## Lösungen für Sie!

- Einfache Maschinenüberwachung: CareTrack, ActiveCare
- Original-Ersatzteile von Volvo
- Volvo Site Simulation: Sie erhalten Empfehlungen zur optimalen Zusammenstellung Ihrer Fahrzeugflotte und Ihrer Baustelleneinrichtung
- Schulungsprogramm für Maschinenbediener: Entfalten Sie das volle Potenzial Ihrer Maschine
- Laufzeit-service: Wartungskosten unter Kontrolle



## Transporthilfe

- Integriertes Wiegesystem: Nutzlastüberwachung in Echtzeit
- Reifendruck-Überwachungssystem
- Karten-App: Echtzeit-Ortung des Baustellenverkehrs
- Produktivitätsberichte, einschließlich der geografischen Verfolgung von bewegtem Material
- Over-the-Air-Updates, einfache Upgrades, Fernunterstützung

## Service und Wartung

- 250-Stunden-Schmierintervall
- Hälfte der Ölmenge im Vergleich zur Konkurrenz
- Motor-Wartungsintervalle von 1000 Stunden
- Service-Erinnerungen und überwachte Füllstände der Flüssigkeiten
  - Branchenführender Wartungszugang und vom Boden aus zugängliche Wartungspunkte



# Erfolgskonfiguration

Wenn Sie sicherstellen, dass Ihr Fuhrpark richtig konfiguriert ist, können Sie enorme Vorteile für Ihren Betrieb erzielen, zum Beispiel höhere Produktivität, bessere Leistung und geringere Kosten.

Im Folgenden finden Sie einige Tipps, die Ihnen dabei helfen, Ihren neuen geknickten Volvo-Dumper auf den Einsatz, die Standortbedingungen und die Art des transportierten Materials sowie auf die passende Ladeeinheit abzustimmen. Für weitere Informationen wenden Sie sich bitte an Ihren Volvo-Händler vor Ort.

## Muldenoptionen

Frage	Antwort	Lösung
<b>Maßnahmen zum Umgang mit Höhenbeschränkungen?</b> Arbeiten in limitierter Höhe, zum Beispiel in Silos oder Untertage	Nein	Standardmulde auswählen
	Ja	Niedrigprofilkarosserie auswählen
<b>Transport abrasiven Materials?</b> Granit, Silikat etc.	Nein	<i>Gehen Sie zur nächsten Frage</i>
	Ja	Verschleißplatten/Steinauskleidung für längere Betriebsdauer auswählen
<b>Welche Materialdichte?</b> Schotter beträgt etwa 1,65 t/m <sup>3</sup>	> 1,5 t/m <sup>3</sup> (Schotter, Sprenggestein)	<i>Gehen Sie zur nächsten Frage</i>
	1,1–1,5 t/m <sup>3</sup> (trockene Erde, Schiefer)	Seitenverlängerungen zur Erweiterung des Muldenvolumens auswählen
	< 1,0 t/m <sup>3</sup> (Kohle, Flugasche etc.)	Satz für leichtes Material zur Erweiterung des Muldenvolumens auswählen
<b>Front-Schüttschutz benötigt?</b> Vom großen Bagger beladen werden	Nein	<i>Gehen Sie zur nächsten Frage</i>
	Ja	Vorderen Schüttschutz auswählen
<b>Zusätzliche Last benötigt?</b> Gefahr des Herunterfallens von Material, zum Beispiel bei steilen Anstiegen	Nein	<i>Gehen Sie zur nächsten Frage</i>
	Ja, aber kein Transport von Feldsteinen	Ganzdeckende Heckklappe auswählen, um Materialverlust zu reduzieren
	Ja, Transport von Feldsteinen	Unterhängende Heckklappe auswählen, um Materialverlust zu reduzieren
<b>Transport von klebrigem Material?</b> Gefahr des Rückbetrags	Nein	<i>Gehen Sie zur nächsten Frage</i>
	Ja	Muldenabgasheizung auswählen

Die Überschreitung des Bruttomaschinengewichts ist nicht gestattet. Die Nutzlast sollte mit dem Gewicht der optionalen Ausrüstung reduziert werden.

## Bereifung

Frage	Antwort	Lösung
<b>Betrieb auf abrasiver Transportstraße?</b> Gefahr von Rissen oder übermäßigem Verschleiß	Nein	E3-Reifen sind für weichen Boden optimiert, indem sie die beste Traktion und hohe Durchschnittsgeschwindigkeit bieten.
	Ja	E4-Reifen für die beste Schnittfestigkeit und Haltbarkeit des Profils auswählen
<b>Zusätzliche Flotation erforderlich?</b> Gefahr des Einsinkens auf weichen Boden	Nein	Standardprofilreifen auswählen
	Ja	Niedrigquerschnittsreifen mit geringerem Bodendruck für verbesserte Flotation und verbesserten Komfort auswählen



## Optimale Passanpassung

Volvo-Bagger	EC480	EC530	EC550	EC750	EC950
	Anzahl der Ladevorgänge				
A60H	11	9	8	7	5

■	Bagger mit Überkapazität: 3 Löffel oder weniger
■	Gut abgestimmt: 4 bis 6 Löffel (≈ 90 Sekunden Ladezeit)
■	Bagger mit Unterkapazität: 7 Löffel oder mehr.
■	Bagger zu klein für optimalen Ladevorgang

Radlader Volvo	L220	L260	L350
	Anzahl der Ladevorgänge		
A60H	6	5	4

■	Radlader mit Überkapazität: 2 Löffel oder weniger
■	Gut abgestimmt: 2 bis 3 Löffel (≈ 90 Sekunden Ladezeit)
■	Radlader mit Unterkapazität, 4 Löffel oder mehr
■	Radlader zu klein für optimalen Ladevorgang. Reichweite könnte auch ein Problem sein.



## Dumper Fahrgestell Lösungen

Mit Lösungen für Spezialanwendungen und verschiedenen Fahrgestelloptionen können Sie die knickgelenkten Dumper von Volvo an Ihren speziellen Bedarf anpassen.



# Volvo A60H im Detail

## Motor

V-ACT, 16 Liter, 6-Zylinder-Diesel-Reihenmotor mit Turbolader (VGT) und 4 Ventilen pro Zylinder, obenliegender Nockenwelle und elektronisch gesteuerten Einspritzdüsen. Der Motor ist mit austauschbaren, nassen Zylinderlaufbuchsen, Ventilführungen und Ventilsitzen ausgestattet. Der Motor ist mit einer gekühlten Abgasrückführung (EGR), einem Abgasnachbehandlungssystem mit Diesel-Oxydationskatalysator (DOC), Dieselpartikelfilter (DPF) sowie der selektiven katalytischen Reduktion (SCR) mit einem elektronisch gesteuerten Harnstoff-Dosiersystem (UDS) ausgestattet. Das Abgasnachbehandlungssystem ist zur passiver DPF-Regeneration mit AHI (After treatment Hydro carbon Injection) ausgerüstet.

Motormodell	Volvo D16J (Stage V)	
Max. Leistung – SAE J1995 Brutto	kW	470
	PS	639
bei Motordrehzahl	U/min	1800
Schwungradleistung - ISO 9249, SAE J1349 Netto	kW	467
	PS	635
bei Motordrehzahl	U/min	1800
Max. Drehzahl – SAE J1995 Brutto	Nm	2 960
	Nm	2 942
Max. Drehmoment ISO 9249, SAE J1349 Netto	U/min	1 050
	Hubraum	l

## Elektrische Anlage

Alle Kabel, Anschlüsse und Pins sind gekennzeichnet. Kabel verlaufen geschützt in Kanälen, die am Rahmen befestigt sind. Halogenscheinwerfer. Vorverkabelt für Optionen. Steckverbinder erfüllen die Norm IP67.

Spannung	V	24
Batterie	V	2x12
Batterieleistung	Ah	2x225
Lichtmaschine	kW/A	2.264/80
Anlasser	kW	9

## Antriebsstrang

Drehmomentwandler mit integrierter Wandlerüberbrückung.  
**Getriebe:** vollautomatisches Allison Planetengetriebe mit 6 Vorwärts- und 2 Rückwärtsgängen. Interner Torsionsdämpfer im Drehmomentwandler.  
**Verteilergetriebe:** Von Volvo entwickelte Reihenkonstruktion mit hoher Bodenfreiheit und 100 % schlüssiger Klauenkupplungs-Längsdifferenzialsperre.  
**Achsen:** HD, speziell von Volvo gefertigte Konstruktion mit Planetengetriebe und 100 % schlüssigen Klauenkupplungs-Differenzialsperren.  
 Automatische Traktionskontrolle (ATC).

Drehmomentwandler		1.85:1
Getriebe	Volvo	6630 ORS
Verteilergetriebe	Volvo	IL3 ATC
Achsen	Volvo	AHW80

## Bremsanlage

Vollhydraulische Nassbremsen mit ölgekühlten Lamellen an allen Rädern. Zweikreis-Bremsanlage. Erfüllt die Anforderungen der Norm ISO 3450 bei Gesamtmaschinengewicht.

**Kreisaufteilung:** Jeweils ein Kreis für die Vorderachse und einer für die Tandemachsen.

**Feststellbremse:** Federdruck-Scheibenbremse an der Antriebswelle, ausgelegt für eine beladene Maschine mit einem Gefälle bis zu 18 %. Bei eingelegter Feststellbremse ist die Längs Differenzialsperre gesperrt.

**Retarder:** Retarderfunktion der Betriebsbremse und Volvo-Motorbremse (VEB).

## Lenkung

Hydromechanische Knicklenkung, selbstausgleichende Konstruktion. Zwei doppeltwirkende Lenkzylinder.

**Lenkwinkel:** 3,4 Lenkradumdrehungen von Anschlag zu Anschlag  $\pm 45^\circ$ . Lenkanlage einschl. Notlenkung erfüllt ISO 5010.

## Fahrgestell

**Rahmen:** Kastenausführung, HD. Hochfester Stahl, robotergeschweißt.

**Knick-Drehgelenk:** 100 % wartungsfrei, vollständig gekapselt, mitdauer geschmierten Kegelrollenlagern.

## Kabine

Auf Gummielementen gelagert. Ergonomisch. Leichter Ein- und Ausstieg. Weites Sichtfeld nach vorn.

Fahrersitz zentral über der Vorderachse angeordnet. Einstellbarer Fahrersitz, Sicherheitsgurt mit Aufrollautomatik.

Höhenverstellbares Teleskop-Lenkrad. Ergonomisch angeordnete Steuerelemente. Gefilterte Luft. Klimaanlage.

**Kommunikationssystem des Bedieners:** Contronics.

Großes Farbdisplay, bedienerfreundlich und leicht verständliche Informationen, alle wesentlichen Maschinenfunktionen werden ständig überwacht.

Ausbildersitz mit Sicherheitsgurt

**Sicherheit:** ROPS/FOPS-zertifiziert gemäß ISO3471, SAE J1040 / ISO3449, SAE J231.

Geräuschpegel in der Kabine (ISO 6396) –  $L_{pA}$  dB 72

Außengeräuschpegel (ISO 6395) –  $L_{WA}$  dB 113

Innengeräuschpegel mit Geräuschsenkungssatz: 70 dB(A)

Außengeräuschpegel mit Geräuschsenkungssatz: 111 dB(A)





## Hydraulikanlage

**Pumpen:** fünf motorbetriebene, verstellbare Kolbenpumpen, am Schwungradantrieb montiert.  
Eine am Verteilergetriebe montierte, radabhängige Kolbenpumpe für Notlenkung.  
Zwei RücklaufölfILTER mit Magnetkern sorgen für effektive ÖlfILTERUNG.

Max. Betriebsdruck der Anlage MPa 28

## Entladesystem

Patentierter Be- und Entladebremse.

**Entladezylinder:** zwei einstufige, doppelt wirkende.

Kippwinkel ° 70

Kippzeit, beladen s 13

Absenkezeit s 10

## Mulde

### Plattenstärke

Vorn mm 8

Seiten mm 14

Boden mm 16

Schütte mm 16

**Material** HB400 Stahl

Streckgrenze N/mm<sup>2</sup> 1 000

Zugfestigkeit N/mm<sup>2</sup> 1 250

## Ladefähigkeit

### Standardmulde

Ladefähigkeit kg 55 000

Mulde, gestrichen m<sup>3</sup> 25,8

Mulde, angehäuft 2:1 m<sup>3</sup> 33,6

### Mit ganzdeckender Heckklappe

Mulde, gestrichen m<sup>3</sup> 26,5

Mulde, angehäuft 2:1 m<sup>3</sup> 35,1

## Radaufhängung

**Vordere Radaufhängung:** Einzigartige, vollhydraulische Aufhängung mit automatischem Niveuausgleich und Stabilisator

**Hinterradaufhängung:** 100 % wartungsfrei. Gespreizt montierte Tandemachsträger. Individuelle Radbewegungen über Drei-Punkt-Aufhängung.

Hydraulikzylinder (Federbeine), vorn/hinten 2/0

Druckspeicher, Öl-Stickstoff, Hochdruck, vorn 2

Niveau-Ausgleichssensoren 2



# Technische Daten

## FÜLLSTÄNDE

Kurbelwellengehäuse	l	55
Kraftstofftank	l	750
Kühlanlage	l	75
Kühlsystem Bremse	l	131
Getriebe	l	58
Verteilergetriebe	l	12
Achsen, vorn/Tandem	l	74/147
Hydrauliktank	l	198
DEF/AdBlue®	l	60

®eingetragene Handelsmarke des Verbands der Automobilindustrie e.V. (VDA)

## GESCHWINDIGKEIT

Vorwärts		
1	km/h	7
2	km/h	10
3	km/h	13
4	km/h	19
5	km/h	26
6	km/h	55
Rückwärts		
1	km/h	5
2	km/h	8

## BETRIEBSGEWICHT UNBELADEN

Bereifung		33.25R29
Vorn	kg	22 750
Hinten	kg	21 000
Gesamt	kg	43 750
Nutzlast	kg	55 000

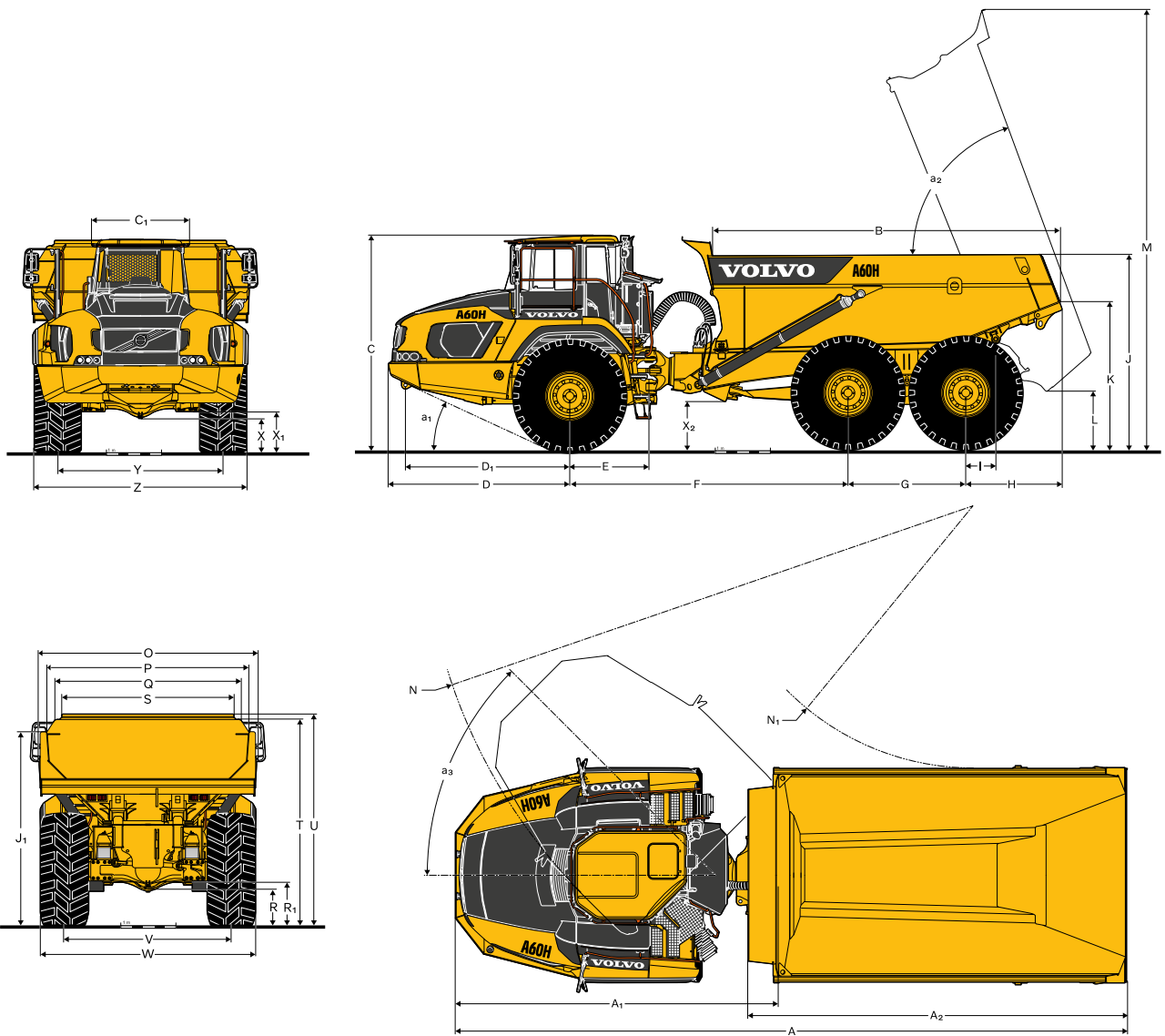
Betriebsgewicht einschließlich aller Flüssigkeiten und Fahrer

## GESAMTGEWICHT

Bereifung		33.25R29
Vorn	kg	28 900
Hinten	kg	69 850
Gesamt	kg	98 750

## BODENDRUCK

Bereifung		<b>33.25R29</b>
Unbeladen		
Vorn	kPa	125
Hinten	kPa	58
Beladen		
Vorn	kPa	159
Hinten	kPa	193



**MAßE**

Pos.	Einheit	A60H
A	mm	12 225
A <sub>1</sub>	mm	5 872
a <sub>2</sub>	mm	6 900
B	mm	6 310
C	mm	3 852
C <sub>1</sub>	mm	1 772
D	mm	3 293
D <sub>1</sub>	mm	2 986
E	mm	1 440
F	mm	5 050
G	mm	2 140
H	mm	1 743
I	mm	541
J	mm	3 510
K	mm	2 658
L	mm	1 030
M	mm	7 960
N	mm	10 014
N <sub>1</sub>	mm	4 761
O	mm	3 989

**MAßE**

Pos.	Einheit	A60H
P	mm	3 673
Q	mm	3 370
R	mm	677
R <sub>1</sub>	mm	778
S	mm	3 126
T	mm	3 734
U	mm	3 833
V	mm	3 010
W	mm	3 884
X	mm	601
X <sub>1</sub>	mm	727
X <sub>2</sub>	mm	845
Y	mm	3 010
Z	mm	3 884
a <sub>1</sub>	°	24,9
a <sub>2</sub>	°	70
a <sub>3</sub>	°	45

A60H: unbeladene Maschine mit Bereifung 33.25R29

# Ausrüstung

## STANDARD AUSRÜSTUNG

### Motor

Elektronisch gesteuerte Direkteinspritzung, Turbolader, Ladeluftkühlung  
Gruppiert eingebaute Ölfilter  
Vorwärmung für leichteren Kaltstart  
VEB (Abgas-Retarder EPG + Kompressionsbremse)

### Bereifung

33.25R29  
800/80R29

### Antriebsstrang

6x4 und 6x6 automatisch geschaltete Antriebsarten  
100 Prozent wirksame Klauenkupplungs-Differentialsperren an allen Achsen  
Vollautomatisches Getriebe  
Zweistufiges Verteilergetriebe mit Längsdifferentialsperre  
Drehmomentwandler mit automatischer Wandlerüberbrückung

### Elektrische Anlage

80 A Drehstromgenerator  
Batterietrennschalter  
Zusätzliche 24 V Steckdose für Kühlbox  
Beleuchtung:  
Rückfahrcheinwerfer  
Bremsleuchten  
Kabinenbeleuchtung  
Fahrtrichtungsanzeiger  
Fahrscheinwerfer  
Instrumentenbeleuchtung  
Standlicht  
Rücklichter

### Bremsanlage

Berganfahrhilfe  
Be- und Entladebremse  
Retarderpedal  
Feststellbremse an der Antriebswelle  
Zwei Kreise, vollhydraulisch, Nassscheiben an allen Achsen

### Mulde

Mulde für Abgasheizung und Zusatzausrüstung vorbereitet  
Volvo-Wägesystem (OBW)

### Sicherheit

Rutschfeste Stufen und Plattformen  
Kippmuldenverriegelung  
Handläufe an Stufen und Plattformen  
Warnblinkleuchten  
Hupe  
Schutzgitter für Kabinenheckscheibe  
Rückspiegel  
Sicherheitsgurt mit Aufrollautomatik, 3 in  
ROPS-/FOPS-zertifizierte Kabine  
Notlenkung  
Gelenksperre Lenkung  
Scheibenwaschanlage  
Scheibenwischer mit Intervallfunktion  
Dump Support System

## STANDARD AUSRÜSTUNG

### Komfort

ACC Bedienpult  
Aschenbecher  
Kabinenheizung mit gefilterter Frischluft und Entfroster  
Getränkehalter/Ablagefach  
Ausbildersitz mit Sicherheitsgurt  
Deckenkonsolle für Radio  
Schiebefenster  
Raum für Kühlbox  
Staufach  
Sonnenblende  
Neigungs- und Höhenverstellbares Lenkrad  
Getönte Scheiben

### Fahrerinformationsschnittstelle

Anzeigen:  
Bremsdruck  
Kraftstoff  
Tachometer  
Drehzahlmesser  
Kühlöltemperatur Nasslamellenbremsen

### Gruppierte und leicht verständliche Warnleuchten

Zentrale Warnanlage (drei Stufen) für alle wichtigen Funktionen

### Zentral angeordnete Informationsanzeige:

Automatische Kontrollen vor dem Start  
Uhr  
Betriebsstundenzähler  
Betriebsinformationen, intuitives Menü  
Diagnose Fehlersuche

### Außengestaltung

Kotflügelverbreiterungen vorn und Schmutzfänger hinten

### Service und Wartung

Elektrische Motorhaube und Bodenplatte  
Ablassschlauch  
Maschinen-Tracking-Informationen-System MATRIX  
Wartungsplattform in den vorderen Kühlergrill integriert  
Werkzeugkasten

## SONDERAUSSTATTUNG

### Motor

Luftfilter, Schwerlastbetrieb, EON  
Motorheizung, 240 V  
Motorheizgerät, Diesel (Eberspächer)  
Automatische Motorabschaltung  
Timer Motorabschaltung  
Externer Notstopp, Motor  
Hohe Leerlaufmotordrehzahl

## SONDERAUSSTATTUNG

### Elektrische Anlage

Scheinwerfer, LED  
Rundumkennleuchte, LED  
Arbeitsbeleuchtung, LED  
Einstiegsleuchte  
Sicherheitsgurtanzeige, extern  
Diebstahlschutz (PIN-Code)  
Rückfahrkamera  
Rückfahrsignal  
CAN-BUS-Schnittstelle, zusätzlich

### Kabine

Geräuschminderungssatz (erfüllt 2000/14/EG)  
Befestigung für Bedienungsanleitung  
Timer für Kabinenheizung/-lüftung  
Kabelsatz für Kabinenheizung  
HEPA Kabinenluftfilter  
Bluetooth Radiosatz  
Rückspiegel, einstellbar, elektrisch beheizt  
Sicherheitsgurt XXL, ohne Aufrollautomatik  
Sonnenblenden, Seitenfenster  
Universalschlüssel  
Luftgederter, vielfach einstellbarer Sitz mit Sitzheizung  
Armlehne für Fahrersitz  
Kopfstütze für Fahrersitz  
Heißluftpistole

## SONDERAUSSTATTUNG

### Mulde

Abgasheizung Mulde  
Zusätzliche vordere Schutzwand gegen Verschütten von Ladegut  
Seitenerhöhung, Leichtgut  
Hintere Klappwand, überhängend, kabelbetätigt  
Verschleißplatten

### Sicherheit

Feuerlöschanlage  
Warndreieck  
Erste-Hilfe-Ausrüstung und Feuerlöscher  
Feuerlöscher  
Unterlegkeile

### Service und Wartung

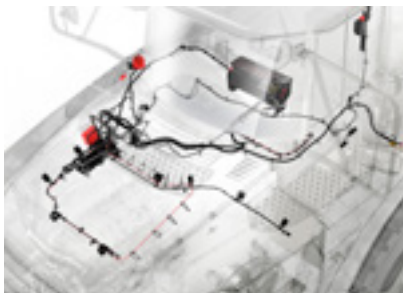
Schmiersystem, Standard-Maschine  
Werkzeugsatz

### Andere

Sibirien-Ausrüstung, -40°C  
Arktis-Öl-Ausrüstung  
CareTrack  
Schnellbetankung  
Starthilfeanschluss, NATO-Typ  
Haul Assist – Reifendruck-Überwachungssystem  
Schlepperfahrgestell (ohne Gehäuse)

## AUSWAHL ZUSÄTZLICHER VOLVO-SONDERAUSSTATTUNG

### Feuerlöschanlage



### Schnellbetankung



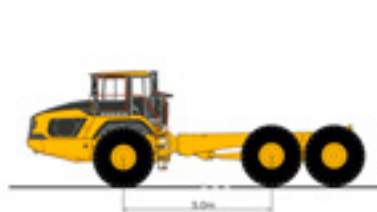
### Automatische Schmierung



### Unterlegkeile



### Schlepperfahrgestelle



### Verschleißplatten



Es sind nicht alle Produkte auf allen Märkten erhältlich. Im Rahmen unserer ständigen Verbesserungsmaßnahmen behalten wir uns das Recht vor, Spezifikationen und Ausführungen ohne Vorankündigung zu ändern. Die Abbildungen zeigen nicht zwingend die Standardversion der Maschine.

# Lösungen für Sie!

Unsere branchenführenden Baumaschinen stehen lediglich am Beginn Ihrer Partnerschaft mit Volvo. Als Ihr Partner entwickelten wir eine ganze Bandbreite von zusätzlichen Lösungen, um Ihnen dabei zu helfen, Ihre Betriebszeit zu verlängern, Ihre Produktivität zu steigern und Ihre Kosten zu senken.

Unser Angebot an Produkten und Services dient dazu, die Leistung Ihrer Maschine und die von Ihnen erzielte Rentabilität zu optimieren. Einfach gesagt – wir bieten einige der besten Garantien, Gewährleistungen und technologischen Lösungen in der heutigen Industrie. Im Folgenden sind bloß einige Beispiele aufgeführt.

Sprechen Sie mit Ihrem Händler, um die für Sie richtige Lösung zu besprechen.

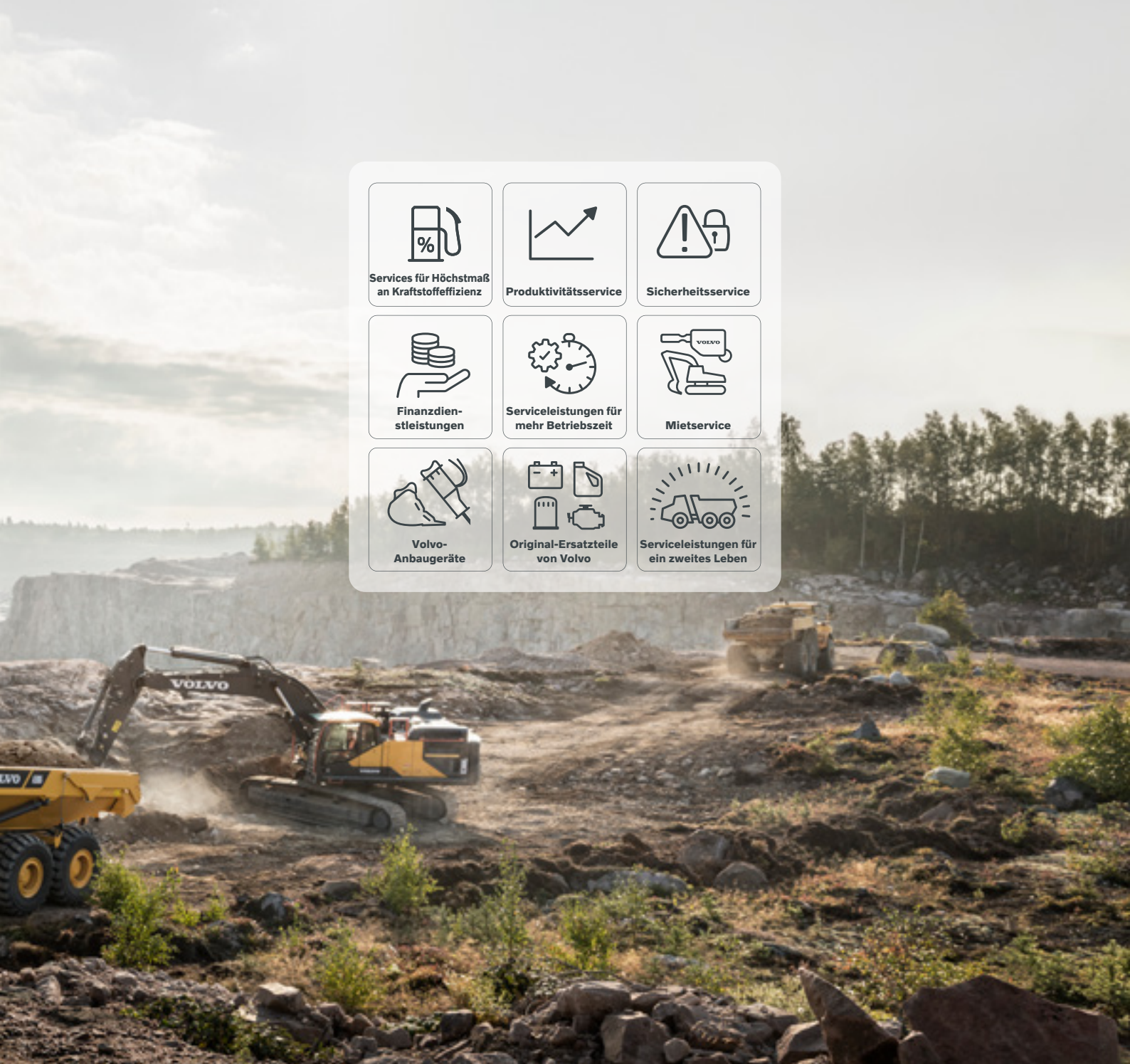


## **Baggern will gelernt sein**

Zuverlässige, effiziente Maschinen spielen natürlich bei der Kostenreduzierung eine wichtige Rolle, aber am Ende ist es der Bediener, der für maximale Produktivität und Sicherheit am Arbeitsplatz sorgt. Wir haben eine Reihe von Schulungsinitiativen im Angebot, die den Bedienern helfen, die Möglichkeiten ihres knickgelenkten Volvo-Dumpers voll auszuschöpfen.

## **Verbunden mit der Laufzeit**


Das CareTrack-Telematiksystem maximiert die Verfügbarkeit und reduziert die Reparaturkosten. Sie können Ihre Maschine selbst im Auge behalten oder dies mit ActiveCare uns überlassen. Unser Volvo Uptime Center überwacht die Maschine rund um die Uhr, liefert Ihnen wöchentliche Berichte und benachrichtigt Sie, wenn eine vorbeugende Wartung erforderlich ist.



**Services für Höchstmaß  
an Kraftstoffeffizienz**



**Produktivitätsservice**



**Sicherheitsservice**



**Finanzdienstleistungen**



**Serviceleistungen für  
mehr Betriebszeit**



**Mietservice**



**Volvo-  
Anbaugeräte**



**Original-Ersatzteile  
von Volvo**



**Serviceleistungen für  
ein zweites Leben**

### **Wartungskosten unter Kontrolle**

Unsere flexiblen Wartungs- und Reparaturoptionen decken Ihre gesamte Ausrüstung ab und helfen Ihnen, geplante Serviceintervalle einzuhalten.

### **Optimierung der Standorteffizienz**

Mit Volvo Site Simulation können wir Ihnen helfen, die Logistik vor Ort effizienter zu gestalten und Ihre Kosten pro Tonne zu senken. Sie erhalten Empfehlungen zur optimalen Zusammenstellung Ihrer Fahrzeugflotte und Ihrer Baustelleneinrichtung für maximale Rentabilität.

### **Volvo-Originalteile**

Mit unserem Angebot an sofort verfügbaren, getesteten und zugelassenen Teilen mit uneingeschränkter Volvo-Garantie gewährleisten Sie die Produktivität und Betriebsbereitschaft Ihrer Maschine. Nur wenn sie Volvo-Originalteile verwenden, können Sie Ihre Investitionen schützen, die Lebensdauer Ihrer Maschine verlängern und eine langfristige Leistung garantieren.

**V O L V O**