

# ARP 75

## LEICHTE TANDEM- VIBRATIONSWALZE

EU STAGE V / U.S. EPA TIER 4 FINAL

### ANWENDUNGEN

- Mittlere und große Verdichtungsprojekte
- Verkehrsbau: Autobahnen, kommunale Straßen, Flugplätze
- Industriegebiete
- Parkplätze
- Stadtzentren



### PRODUKTIVITÄT

#### Variable

#### Verdichtungsleistung

Zweistufiges Erregersystem erlaubt Anpassen an konkrete Baustelle.

#### Sanftes Walzen

Fortschrittliches Antriebssystem verhindert ruckartiges Anfahren und Anhalten während des Betriebs.

### ERGONOMIE

#### Plattform und Kabine

Geräumig und leise, mit 360° Übersicht

#### Bedienplatz

Bietet hohen Komfort und Sicherheit.

### SERVICEFREUNDLICHKEIT

#### Stillstandsminimierung

Beständige Komponenten und robuste Konstruktion.

#### Verkürzte Instandhaltung

Verlängerte Serviceintervalle, einfach zugängliche Wartungspunkte.

### NACHHALTIGKEIT

#### ECODrop

Höherer Wirkungsgrad, niedrigerer Betriebsflüssigkeitsverbrauch.

#### Fortschrittliche Technologie

Mit Überwachungs- und Messsystemen, die Effizienz und Produktivität erhöhen und genaue Dokumentation erlauben.

### SONDERAUSSTATTUNG

- Batterietrennschalter - mechanisch
- Klimaanlage
- Zusätzliche Dokumentation Gedruckt
- Zusatzscheinwerfer 360° LED
- Zusatzscheinwerfer Kabine LED
- Ammann Documentation Syst. ADS
- Ammann Documentation Syst. ADS RTK
- AmmannCare Gold
- AmmannCare Silver
- Rückfahralarm
- Rückfahrwarnung Adaptiv
- Ursprungszeugnis
- Farbschema Kunde
- Verdichtungsmesssystem ACE<sup>force</sup>
- Verdichtungsmesssystem ACE<sup>pro</sup>
- Kühlbox
- Bandagentreittstufen klappbar vorne
- Bandagentreitte klappbar vorne/hinten
- Kantenschneider 45° (diagonal)
- Kantenschneider 45° (vorne rechts)
- Kantenschneider 45° (hinten links)
- Automatischer Motorstopp
- Feuerlöscher
- GPS Q-Compaction ACE
- GPS Q-Compaction Vorbereitung
- GPS Q-Compaction Vorbereitung ACE
- Biologisch abbaubares Hydrauliköl
- Infrarot-Thermometer
- Wartungskit 1000h
- Wartungskit 2000h
- Wartungskit 500h
- Radio DAB
- Rückfahrkamera
- Nummernschildhalterung inkl. Beleuchtung
- Warndreieck für langsam fahrende Fahrzeuge
- Sonnenschutzfolien auf Kabinengläsern
- Sonnenblende
- Telematiksystem Vorbereitung
- Telematik Servicelink Plus
- Werkzeugsatz
- Transport-Fernbedienung
- Warnbake LED grün
- Warnbake LED
- Wassertankbefüllung aus dem Boden

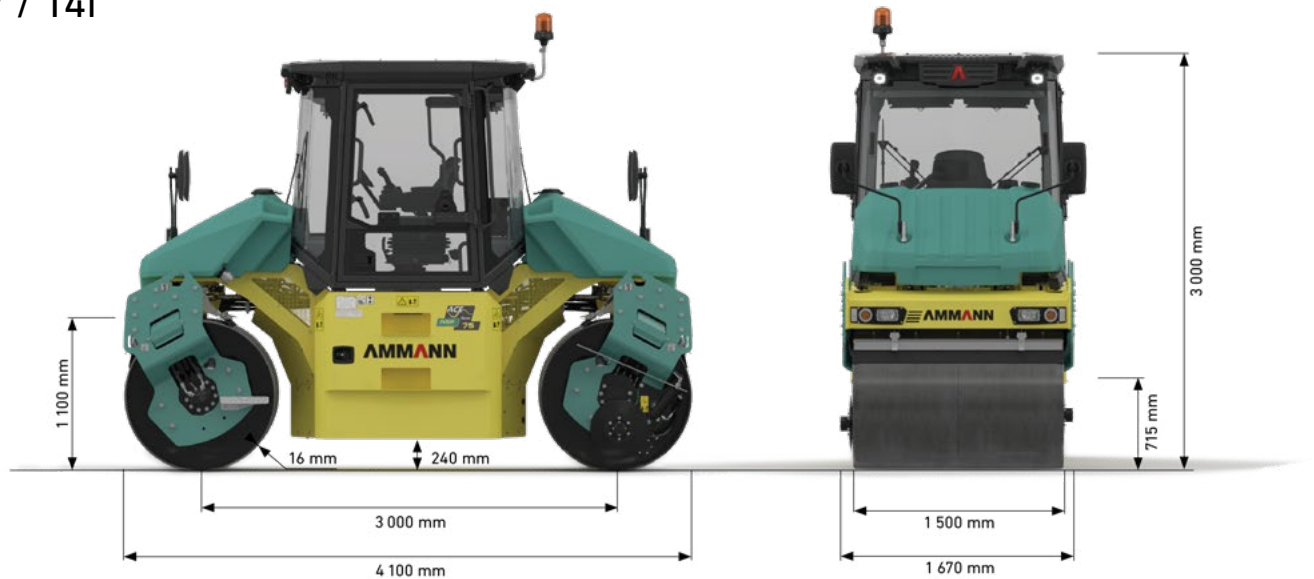
### STANDARD

- 2 Amplituden, stufenlos regelbare Frequenzen
- Ammann Farbdesign und Aufkleber
- ATC - Ammann Traktionskontrolle
- Batterietrennschalter - elektronisch -
- Kabine ROPS/FOPS
- Zentralisierte Entleerungspunkte
- Doppelbandage-Version: Front- und Heckantrieb und Vibration
- Doppelbandage-Version: Zwei geteilte lenkbare Bandagen
- ECDrop
- Elektronischer Fahrhebel mit intelligenten Funktionen
- FTS (Finger-Tip-Steering)
- Messpunkte, zentral
- Multifunktionales 10-Zoll-Touch-Display für Maschinensteuerung und Übersicht
- On-board Diagnose
- Fahrerstand mit einem Fahrhebel (RTS)
- Druckwasserberieselung mit Intervallschaltung, 3-stufiger Filtration und 2 Pumpen
- Straßenbeleuchtung (Scheinwerfer, Rückleuchten, Blinker, Bremsleuchten)
- Verschiebbarer, um 270° drehbarer und horizontal verstellbarer Fahrersitz mit Armlehnen
- Standard-Hydrauliköl
- Kippbare Abstreifer
- Variable Arbeitsbreite (Offset-Lenkungsmodi)
- CE-Konformität
- Telematik-Bereitschaft

# AMMANN

# ARP 75

StV / T4f



## GEWICHT UND FAHREIGENSCHAFTEN

BETRIEBSGEWICHT CECE	7 540 kg
HÖCHSTGEWICHT	8 990 kg
STATISCHE LINEARBELASTUNG, DURCHSCHNITTLAST	25,1 kg/cm
MAX. ARBEITSGESCHWINDIGKEIT	10 km/h
STEIGFÄHIGKEIT MIT VIBRATION	30%
STEIGFÄHIGKEIT OHNE VIBRATION	25%
WENDERADIUS INNEN	2 940 mm
BANDAGENVERSATZ	1 220 mm

## MOTOR

HERSTELLER	Kubota
MOTORVERSION	V3307-CR-T
MOTORDREHZAHL	2400 rpm
LEISTUNG NACH ISO 14396	55,4 kW / 74HP
EMISSIONSSTUFE	EU Stage V / U.S. EPA Tier 4 Final
ABGASNACHBEHANDLUNG	EGR+DOC+DPF

## VERDICHTUNGSKRÄFTE

FREQUENZ I	38–48 Hz
FREQUENZ II	45–55 Hz
ZENTRIFUGALKRAFT I	58–92 kN
ZENTRIFUGALKRAFT II	47–70 kN
AMPLITUDE I	0,68 mm
AMPLITUDE II	0,39 mm

## DIVERSES

BETRIEBSBREMSEN	Hydrostatic
PARKBREMSEN	Multiple-disc spring brake
NOTBREMSEN	Multiple-disc spring brake
KRAFTSTOFFTANKVOLUMEN	160 l
WASSERTANK	900 l
ART DER BERIESELUNG	Druck
HYDRAULIKTANK	84 l
LENKUNGSWINKEL	±24°
OSZILLATIONSWINKEL	±4°
BATETTERIE SPANNUNG	12V
BATTERIE KAPAZITÄT	120 Ah

## MAXIMAL EMPFOHLENE SCHICHTDICKE BEI OPTIMALEN ARBEITSBEDINGUNGEN

STEINSCHÜTTUNGEN	–
SAND / SCHOTTER	350 mm
MISCHBÖDEN	250 mm
SCHWEMMBÖDEN	–
LEHM	–
STABILISIERUNG	180 mm
ASPHALT	130 mm