

V O L V O



Volvo-Bagger 35,5-39,4 t 257 hp

ECR355

Volvo Construction Equipment

ECR355

**Machen Sie sich bereit für höchste
Produktivität, Leistung und Effizienz bei
Anwendungen mit kurzem Schwenkradius.**



Hervorragende Sichtbarkeit

- Die neu gestaltete Kabine verbessert die Sicht nach rechts, nach vorne und zur Seite erheblich.
- Optionale einteilige Windschutzscheibe
- Große Spiegel mit elektrischer Heizung
- Zusätzliche Beleuchtung der Kabine, des Auslegers und des Arms



Leistungsfähiger wie nie

- 7 % mehr Hubkapazität
- 4 % mehr Zugkraft
- Schwereres Gegengewicht
- Prioritätsfunktionen für die Auslegerschwingung
- Auto Travelboost
- Schwimmstellung des Planierschilds

Starke Leistung und großartige Ergebnisse

Wir stellen vor: den ECR355 – den Bagger mit kurzem Schwenkradius, der neue Maßstäbe in Sachen Effizienz, Leistung und Komfort setzt. Mit einer um 7 % höheren Kraftstoffeffizienz, einer um 7 % höheren Hubkraft, einer um 4 % höheren Zugkraft und 20 % mehr Platz in der Kabine im Vergleich zu herkömmlichen Maschinen mit kurzem Schwenkradius können Sie sich darauf verlassen, dass der ECR355 bei Anwendungen mit kurzem Schwenkradius ein Höchstmaß an Produktivität, Leistung und Effizienz bietet.

7% mehr Kraftstoffeffizienz



- Fortschrittliches elektrohydraulisches Kontrollsystem mit Hauptsteuerventil (MCV)
- Neu gestaltetes Hauptsteuerventil für schnellere hydraulische Bewegungen und effizientere Nutzung der Leistung
- Zwei neue Elektrolüfter
- Die Optimierung der Motorpumpe reduziert die Motordrehzahl von 1.800 U/min auf 1.600 U/min.
- Automatischer Powerboost
- Leistungsstarker und effizienter Volvo-Motor
- Neue Betriebsarten für den Motor
- Automatischer Leerlauf, automatische Abschaltung des Motors

Smart View mit POC (Personen- und Hindernisklassifizierung)



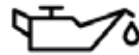
- Kombinieren Sie eine 360°-Kameraansicht mit hochintelligenter Radarderfassung
- Unterscheidung zwischen Personen und Objekten dank Deep-Learning-Technologie
- Verbesserte Echtzeitansicht der Umgebung
- Automatische Warnmeldungen bei Erkennung von Personen oder Hindernissen

Dig Assist für einen schnelleren, einfacheren und sichereren Grabvorgang



- Angetrieben durch den Volvo Co-Pilot in der Kabine
- Volvo Active Control für schnelleres und präziseres Graben
- Begrenzungen: Tiefenbegrenzung, Höhenbegrenzung, Schwenkzaun
- 2D/3D-Maschine-Kontrolle, In-Field Design und On-Board-Wiegesystem

Für hohe Betriebszeiten



- Motoröl-Wechselintervall: 1.000 Stunden
- Hydraulikölwechsel: 3.000 Stunden
- Synchronisierte Wartungsintervalle (alle 1.000 Stunden)
- Gruppierte Filter und Schmierstellen dank neuem Wartungszugang auf der rechten Seite zur oberen Plattform leicht zugänglich
- Befüllung des Harnstofftanks vom Boden aus
- Austausch des HVAC-Hauptfilters von der Kabine aus
- Einfacherer und sauberer Öl- und Filterwechsel: Schnellablassanschluss, Absperrventil, optionale Ölprobenentnahmestellen auf Bodenhöhe
- CareTrack Telematics

Einzigartige Bedienungsumgebung



- 20 % mehr Platz in der Kabine
- 50 % verbesserte Kühlleistung in der Kabine
- Elektrische Gebläse für weniger Lärm
- Zwei Filtersysteme für bessere Luftqualität: Vorfilter und Hauptfilter
- Bluetooth-Konnektivität, kabelloses Aufladen des Telefons und umfangreicher Speicher
- Ergonomisch gestaltete Trittstufen und Handläufe für bequemes Ein- und Aussteigen aus der Kabine
- Die neigbare linke Konsole bietet mehr Platz zum Einsteigen in die Kabine.
- Präzises Joystick-System, ergonomische Anordnung der Schalter auf der rechten Seite, anpassbare Einstellungen

Co-Pilot

Der neue Volvo Co-pilot bietet Ihnen ein modernes 12,8-Zoll-Display mit Full-HD-Auflösung. Das in Kombination mit der neuen HD-Seiten- und Rückkamera bietet Ihnen eine optimale Sicht auf die Baustelle. Sowohl Hardware- als auch Softwareoptimierungen bieten Ihnen eine bessere Kontrolle über die Dig Assist-Anwendungen.

Harmonische Steuerung

Die neue Lenkhebel-Steuerung bietet Ihnen eine merkbar sanftere und leichtgängigere Bedienung. Da die Steuerung so viel genauer ist, können Sie Ihre Aufgaben schneller erledigen und insgesamt effizienter arbeiten.

Volvo Smart View

Volvo Smart View mit Hinderniserkennung bietet Ihnen als Bediener eine 360°-Sicht der Baustellenumgebung – die Kamera und das neue Radarerkennungssystem machen's möglich. Dieses Stück modernster Technologie erkennt Hindernisse und identifiziert sogar, ob es sich dabei um Objekte oder Menschen handelt. Damit geht die Arbeit sicherer von der Hand.

Stets genug Akku

Nicht nur ist die Kabine benutzerfreundlicher, sondern bietet auch mehr Komfort: Laden Sie Ihr Handy kabelgebunden oder kabellos. Über die USB-Verbindung können Sie Ihren Lieblings-Playlists oder -Podcasts lauschen. Auch für glasklare Telefongespräche ist gesorgt – die Bluetooth-Lautsprecher machen's möglich.

Komfort

Die Kabine ist insgesamt komfortabler, sodass Ihnen die Arbeit noch einfacher von der Hand geht. Der praktische Stauraum bietet Ihnen Platz für Ihre Kühlbox oder Schuhe bei der Arbeit. Sie profitieren von niedrigeren Geräuschpegeln, einem eingebauten Sonnenschutz und einer verbesserten Klimaanlage. Zudem macht der komfortable Sitz die Arbeit angenehmer, sodass Sie auch an einem langen Arbeitstag nicht ermüden.

7% mehr Kraftstoffeffizienz

Der ECR355 bietet die gleiche Leistung wie sein entsprechendes Bagger von Volvo und zeichnet sich darüber hinaus durch eine um 7 % verbesserte Kraftstoffeffizienz aus. Der ECR355 erreicht mit seinem neu gestalteten Hauptsteuerventil, das schnellere Hydraulikbewegungen und eine effizientere Kraftnutzung ermöglicht, ein neues Niveau an Kraftstoffeffizienz und steigert damit die Gesamtleistung der Maschine. Zusätzliche Funktionen wie ein neuer elektrischer Lüfter, eine optimierte Motorpumpensteuerung, eine automatische Leistungssteigerung und viele weitere intelligente Funktionen sorgen gemeinsam für einen geringeren Kraftstoffverbrauch und niedrigere Betriebskosten.

Leistungsfähiger wie nie

Bringen Sie Ihre Kurzschwung-Leistung auf das nächste Level. Das neue Design der Maschine mit einem schwereren Gegengewicht ermöglicht ein neues Leistungsniveau - insbesondere eine um 7 % höhere Hubkraft und eine um 4 % höhere Zugkraft. Dies wird mit dem elektrohydraulischen Steuerungssystem mit neu gestaltetem Hauptsteuerventil und individueller Prioritätseinstellung kombiniert, was schnelle Zykluszeiten und optimale Effizienz im Einsatz ermöglicht. Zusätzliche Funktionen wie Auto Power Boost und Auto Travelboost unterstützen die Produktivität zusätzlich und erhöhen den Bedienerkomfort.

Branchenführende Wartungsintervalle

Der ECR355 bietet einige der längsten Wartungsintervalle der Branche, darunter Motorölwechsel alle 1.000 Stunden und Hydraulikölwechsel alle 3.000 Stunden, um nur einige zu nennen. Mehr synchronisierte Serviceintervalle (alle 1.000-Stunden-Multiplikatoren) erhöhen die Betriebszeit weiter und senken die Kosten.

Einzigartige Bedienerkomfort

Der ECR355 kombiniert einen kurzen Schwenkradius mit einer herkömmlichen Kabine, wodurch im Vergleich zu einer herkömmlichen Kabine mit kurzem Schwenkradius ein um 20 % größerer Innenraum entsteht. Ergänzt wird dies durch eine Vielzahl von Funktionen, die den Bedienerkomfort erhöhen, darunter eine um 50 % verbesserte Kühlleistung in der Kabine, weniger Geräusche, Bluetooth-Konnektivität, kabelloses Laden von Mobiltelefonen und umfangreiche Stauraummöglichkeiten.



Der Volvo ECR355 im Detail

Motor

Als neueste Generation entspricht der Volvo Dieselmotor Stufe V voll den Anforderungen der letzten Emissions-Normen. Die Volvo-Motoren sind mit der modernen Volvo Advanced Combustion Technology (V-ACT) zur Senkung der Emissionen ausgestattet und für überlegene Leistung und Kraftstoffeffizienz ausgelegt. Der Motor ist mit präzisen Hochdruck-Einspritzventilen, Turbolader, Ladeluftkühler sowie einer elektronischen Motorsteuerung zur Optimierung der Maschinenleistung ausgestattet.

- **Luftfilter:** 3-stufig mit Vorfilter

Leerlaufautomatik: das System schaltet die Motordrehzahl in den Leerlauf, wenn kein Steuerelement betätigt wird.

Motor	Marke	Volvo D8M
Max. Leistung bei	U/min	1.600
ISO 9249, SAE J1349 Netto	kW	188
	PS	256
Brutto, ISO 14396/SAE J1995	kW	189
	PS	257
Leistungsabgabe bei		
Betriebsmaximum	U/min	1.600
Maximale Fahrgeschwindigkeit	U/min	1.600
Max Drehmoment	Nm	1.290
bei Motordrehzahl	U/min	1.400
Anzahl Zylinder		6
Hubraum	l	7,7
Bohrung	mm	110
Hub	mm	135

Elektrische Anlage

Die Hochleistungs-Elektrik ist gut geschützt. Wasserdichte Sicherheitsstecker garantieren sichere, korrosionsfreie Anschlüsse. Die Hauptrelais und Solenoidventile sind zur Vermeidung eventueller Schäden abgeschirmt. Contronics sorgt für eine effiziente Systemüberwachung und liefert wichtige Informationen für die Fehlerdiagnose.

Spannung	V	24
Batterien	V	2 x 12
Batterieleistung	Ah	170
Lichtmaschine	V/A	28 / 120
Anlasser	V - kW	24 - 5,5

Fahrwerk

Der Unterwagen besteht aus einem widerstandsfähigen, X-förmigen Rahmen. Dauergeschmierte und abgedichtete Raupenkettens sind serienmäßig.

ECR355		
Bodenplatte		2 x 48
Mittenabstand der Kettenglieder	mm	216
Breite, Dreisteg-Bodenplatte	mm	600, 700, 800, 850
Breite, Doppelsteg-Bodenplatte	mm	600
Laufrollen		2 x 8
Stützrollen		2 x 2

ECR355 High Walker		
Bodenplatte		2 x 48
Mittenabstand der Kettenglieder	mm	216
Breite, Dreisteg-Bodenplatte	mm	600, 700, 800, 850
Breite, Doppelsteg-Bodenplatte	mm	600
Laufrollen		2 x 9
Stützrollen		2 x 2

Schwenksystem

Für ein maximales Drehmoment arbeitet das Schwenkwerk mit Axialkolbenmotoren und einem Planetengetriebe. Es ist serienmäßig mit einer automatischen Haltebremse und einem Rückstoßdämpfungsventil ausgestattet.

Max Schwenkgeschwindigkeit	U/min	9,8
Max. Schwenkdrehmoment	kN/m	118

Fahrsystem		
Jede einzelne Kette wird von einem automatischen Zweistufen-Fahrmotor angetrieben. Die Laufwerke werden über Mehrscheibenbremsen gebremst, die mit Federkraft betätigt und hydraulisch gelöst werden. Der Fahrmotor, die Bremsen und das Planeten-Endgetriebe sind gut geschützt im Laufwerksrahmen untergebracht.		
Max Zugkraft	kN	286
Max. Fahrgeschwindigkeit (langsam)	km/h	3
Max. Fahrgeschwindigkeit (schnell)	km/h	4,4
Steigfähigkeit	°	35

Kabine

Die Kabine des Bedieners ist über eine breite Türöffnung leicht zugänglich. Die Kabine ist hydraulisch und schwingungsgedämpft gelagert. In Verbindung mit der Lärmschutzverkleidung wird der Geräuschpegel in der Kabine so wesentlich verringert. Große Fenster sorgen für eine ausgezeichnete Rundumsicht. Die Windschutzscheibe kann einfach nach oben unter das Dach geschoben werden und der untere Teil kann entfernt und in der Seitentür verstaut werden.

Integrierte Klimaanlage und Heizung: Die gefilterte Überdruck-Kabinenluft wird von einem automatisch gesteuerten Gebläse zugeführt. Die Luft strömt aus 10 Düsen durch die Kabine.

Ergonomischer Fahrersitz: Der verstellbare Sitz und die Joystick-Konsole lassen sich unabhängig voneinander bewegen, um sich an den Bediener anzupassen. Der Bediener ist 12-fach verstellbar und ist für Komfort und Sicherheit mit einem Sicherheitsgurt ausgestattet.

Geräuschpegel

Geräuschpegel in der Kabine erfüllt ISO 6396		
L _{pA}	dB	71
Externer Lärmpegel erfüllt ISO 6395 und EU-Lärmrichtlinie (2000/14/EG)		
L _{WA}	dB	102

Hydraulikanlage

Das elektrohydraulische System und das Hauptsteuerventil (MCV) sind mit intelligenter Technologie zur bedarfsgerechten Steuerung der Fördermenge für hohe Grableistungen.

Das System verfügt über die folgenden wichtigen Funktionen:

Summenleistungssystem: Vereinigung der Förderströme beider Hydraulikpumpen für kurze Zykluszeiten und hohe Produktivität.

Auslegerpriorität: Vorrangschaltung für den Ausleger zum schnelleren Anheben beim Laden oder bei großer Grabtiefe.

Stielpriorität: Vorrangschaltung für den Stiel zwecks kürzerer Taktzeiten beim Planieren und höherem Löffelfüllgrad beim Graben.

Schwenkpriorität: Vorrangschaltung für die Schwenkfunktion für eine höhere Schwenkgeschwindigkeit bei gleichzeitiger Betätigung anderer Hydraulikfunktionen.

Regenerationssystem: Vermeidung von Kavitationsschäden und Gewährleistung maximaler Produktivität bei gleichzeitiger Ausführung verschiedener Bewegungen.

Power Boost (Kraftverstärker): Verstärkung aller Grab- und Hubkräfte.

Kriechmodus: Eine niedrigere Fahrgeschwindigkeit (10 %~50 % der 1. Maximalgeschwindigkeit) kann per Kriechgangschalter eingestellt werden.

Halteventile: Halteventile für Ausleger und Stiel verhindern das Absinken der Grabausrüstung.

Hauptpumpe: 2 Axialkolbenpumpen mit variabler Fördermenge

Maximale Fördermenge	l/min	2 x 256
----------------------	-------	---------

Steuerpumpe: Getriebepumpe

Maximale Fördermenge	l/min	1 x 20
----------------------	-------	--------

Maximaldruck

Funktion	MPa	33,3 - 36,3
Fahrkreis	MPa	36,3
Schwenkkreis	MPa	27,9
Steuerkreis	MPa	3,9

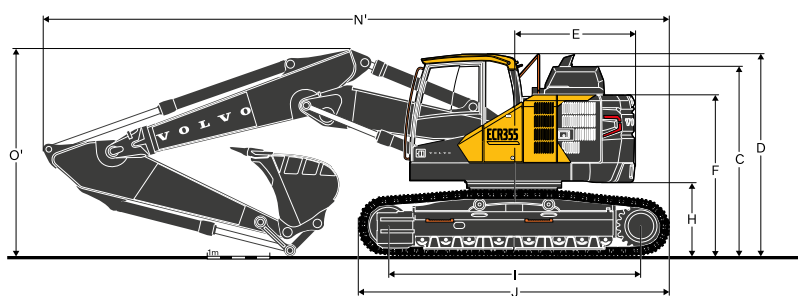
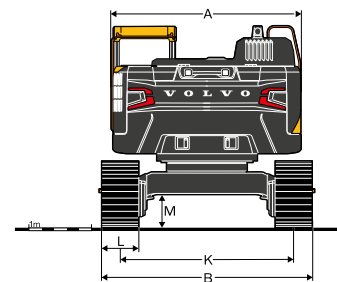
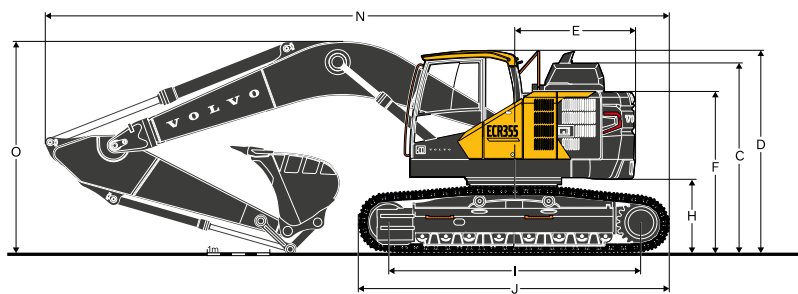
Hydraulikzylinder

Ausleger		2
Bohrung x Hub	ø x mm	145 x 1.507
2-teiliger Ausleger		1
Bohrung x Hub	ø x mm	170 x 1.300
Stiel		1
Bohrung x Hub	ø x mm	150 x 1.715
Schaufel-		1
Bohrung x Hub	ø x mm	140 x 1.140
Löffel für LR-Ausleger		1
Bohrung x Hub	ø x mm	140 x 1.140

Wartung-Füllmengen

Kraftstofftank	l	308
DEF-/AdBlue®-Behälter	l	11
Hydraulikanlage	l	380
Hydrauliktank	l	128
Motoröl	l	30
Motorkühlmittel	l	40
Untersetzung Schwenkantrieb	l	7,4
Untersetzung Fahrtrieb	l	2 x 6,8

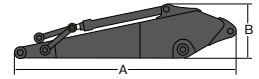
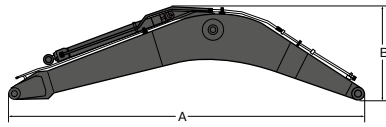
Technische Daten



Maße							
Beschreibung	Einheit	ECR355 L			ECR355 NL		
Ausleger		6,2 m Monoausleger oder 6,2 m 2-teiliger Ausleger					
Stiel	m	2,55	3,05	3,7	2,55	3,05	3,7
A. Gesamtbreite Oberwagen	mm	3.010			3.010		
B. Gesamtbreite	mm	3.340			2.990		
C. Gesamthöhe der Kabine	mm	3.210			3.210		
D. Gesamthöhe Handlauf	mm	3.210			3.210		
E. Heckschwenkradius	mm	2.040			2.040		
F. Gesamthöhe der Motorhaube	mm	3.015			3.015		
H. Freiraum Gegengewicht *	mm	1.175			1.175		
I. Tragende Kettenlänge	mm	4.020			4.020		
J. Laufwerklänge	mm	4.945			4.945		
K. Spurbreite	mm	2.740			2.390		
L. Bodenplattenbreite	mm	600			600		
M. Mindestbodenfreiheit *	mm	515			515		
N. Gesamtlänge	mm	9.950	9.885	9.870	9.950	9.885	9.870
N'. Gesamtlänge	mm	9.930	9.880	9.815	9.930	9.880	9.815
O. Gesamthöhe Ausleger	mm	3.455	3.410	3.710	3.455	3.410	3.710
O'. Gesamthöhe Ausleger *	mm	3.425	3.445	3.700	3.425	3.445	3.700

2-teiliger Ausleger

* Ohne Plattensteg



Maße

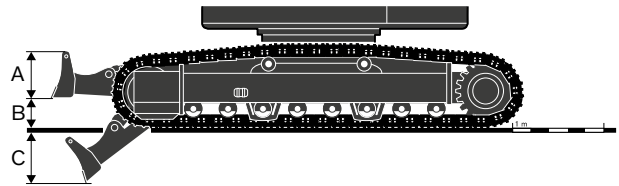
		Ausleger					Stiel		
Beschreibung	Einheit	6,2 m GP	6,2 m HD	6,2 m 2-teiliger Ausleger:	Beschreibung	Einheit	2,55 m HD	3,05 m HD	3,7 m GP
A. Länge	mm	6.430	6.430	6.427	A. Länge	mm	3.710	4.150	4.900
B. Höhe	mm	1.680	1.680	1.490	B. Höhe	mm	1.010	1.010	1.005
Breite	mm	770	770	770	Breite	mm	545	545	545
Gewicht	kg	2.250	2.480	2.808	Gewicht	kg	1.475	1.540	1.680
		Inklusive Zylinder, Leitungen und Scharnierbolzen					Umfasst Löffelzylinder, Hubgerüst und Scharnierbolzen		

ECR355L

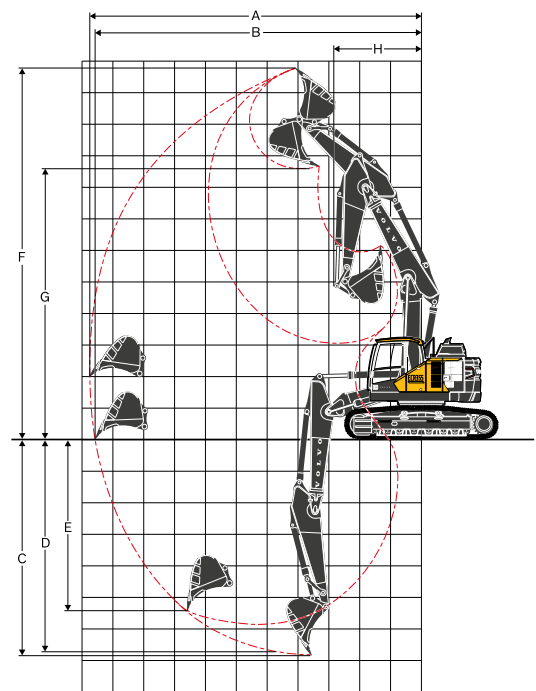
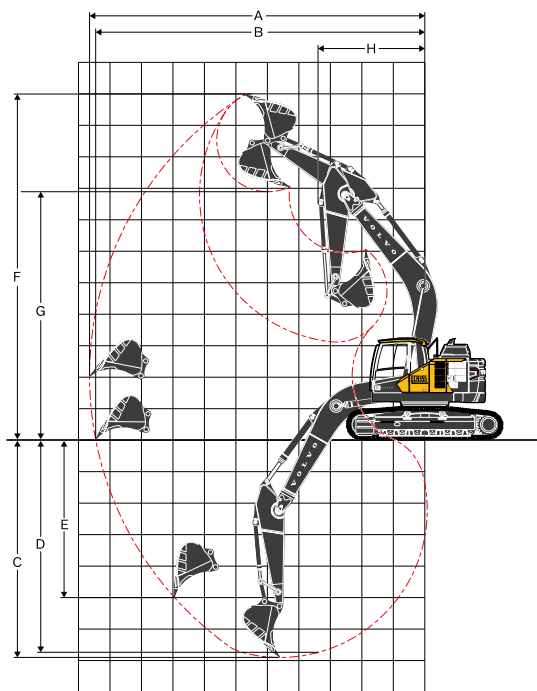
A. Höhe	mm	744
Breite Planierschild	mm	3.340
Gesamtbreite 600 mm	mm	3.340
Gesamtbreite 700 mm	mm	3.440
Gesamtbreite 800 mm	mm	3.540
Gesamtbreite 850 mm	mm	3.590
Gewicht	kg	1.985
B. Hubhöhe	mm	623
C. Grabtiefe	mm	668

ECR355NL

A. Höhe	mm	744
Breite Planierschild	mm	2.990
Gesamtbreite 600 mm	mm	2.990
Gewicht	kg	1.946
B. Hubhöhe	mm	623
C. Grabtiefe	mm	668



Technische Daten



ARBEITSBEREICHE

Beschreibung	Einheit	ECR355					
Ausleger		6,2 m Monoausleger			6,2 m 2-teiliger Ausleger		
Stiel	m	2,55	3,05	3,7	2,55	3,05	3,7
A. Max. Grabbadius	mm	10.110	10.635	11.240	10.211	10.741	11.356
B. Max. Grabbadius am Boden	mm	9.905	10.445	11.065	10.009	10.550	11.175
C. Max. Grabbtiefe	mm	6.440	6.940	7.590	6.250	6.772	7.414
D. Max. Grabbtiefe (l.= 2.440 m Niveau)	mm	6.239	6.774	7.445	6.145	6.673	7.322
E. Max. senkrechte Einstichtiefe	mm	5.600	6.130	6.755	4.796	5.384	5.974
F. Maximale Einstechhöhe	mm	10.455	10.915	11.285	11.268	11.773	12.240
G. Max. Ausschütthöhe	mm	7.435	7.855	8.230	8.101	8.577	9.046
H. Min. Frontschwenkradius	mm	3.312	3.392	3.367	2.988	3.363	2.913

GRABKRÄFTE MIT DIREKT MONTIERTEM LÖFFEL

Fassungsvermögen des Löffels		l	1.270	1.270	1.270	1.270	1.270	1.270
Reißkraft (Löffel)	Normal	SAE J1179	kN	165	165	165	165	165
	Kraftverstärkung	SAE J1179	kN	179	179	179	179	179
	Normal	ISO 6015	kN	192	192	192	192	192
	Kraftverstärkung	ISO 6015	kN	209	209	209	209	209
Ausreißkraft (Stiel)	Normal	SAE J1179	kN	148,9	133,0	116,8	148,9	133,0
	Kraftverstärkung	SAE J1179	kN	161,2	144,0	126,4	161,2	144,0
	Normal	ISO 6015	kN	152,3	136,0	119,4	152,3	136,0
	Kraftverstärkung	ISO 6015	kN	165,7	148,0	129,9	165,7	148,0
Drehwinkel Löffel		°	179	179	179	179	179	179

MASCHINENGEWICHTE UND BODENDRUCK - ECR355 L							
Beschreibung	Breite Bodenplatte	Betriebsgewicht	Bodendruck	Gesamtbreite	Betriebsgewicht	Bodendruck	Gesamtbreite
	mm	kg	kPa	mm	kg	kPa	mm
Dreisteg-Bodenplatte	600	35.522	66,7	3.340	37.921	71,6	3.340
	700	36.147	57,9	3.440	38.546	61,8	3.440
	800	36.535	52,0	3.540	38.934	54,9	3.540
	850	36.718	49,0	3.590	39.117	52,0	3.590
Doppelsteg-Bodenplatte	600	36.220	67,7	3.340	38.619	72,6	3.340
		Monoblock-Ausleger 6,2 m, Stiel 2,55 m, Löffel 1,27 m³, Gegengewicht 8.450 kg		Monoblock-Ausleger 6,2 m, Stiel 2,55 m, Löffel 1,27 m³, Gegengewicht 8.450 kg, mit Planierschild			
Dreisteg-Bodenplatte	600	35.882	67,7	3.340	38.281	71,6	3.340
	700	36.507	58,8	3.440	38.906	62,8	3.440
	800	36.895	52,0	3.540	39.294	54,9	3.540
	850	37.078	49,0	3.590	39.477	52,0	3.590
Doppelsteg-Bodenplatte	600	36.580	68,6	3.340	38.979	73,5	3.340
		6,2 m 2-teiliger Ausleger, 2,55 m Arm, 1,27 m³ Schaufel, 8.450 kg Gegengewicht		6,2 m 2-teiliger Ausleger, 2,55 m Arm, 1,27 m³ Schaufel, 8.450 kg Gegengewicht, mit Planierschild			
Dreisteg-Bodenplatte	600	35.580	66,7	3.340	37.979	71,6	3.340
	700	36.205	57,9	3.440	38.604	61,8	3.440
	800	36.593	52,0	3.540	38.992	54,9	3.540
	850	36.776	49,0	3.590	39.175	52,0	3.590
Doppelsteg-Bodenplatte	600	36.278	68,6	3.340	38.677	72,6	3.340
		Monoblock-Ausleger 6,2 m, Stiel 3,05 m, Löffel 1,27 m³, Gegengewicht 8.450 kg		Monoblock-Ausleger 6,2 m, Stiel 3,05 m, Löffel 1,27 m³, Gegengewicht 8.450 kg, mit Planierschild			
Dreisteg-Bodenplatte	600	35.940	67,7	3.340	38.339	71,6	3.340
	700	36.565	58,8	3.440	38.964	62,8	3.440
	800	36.953	52,0	3.540	39.352	55,9	3.540
	850	37.136	49,0	3.590	39.535	52,0	3.590
Doppelsteg-Bodenplatte	600	36.638	68,6	3.340	39.037	73,5	3.340
		6,2 m 2-teiliger Ausleger, 3,05 m Arm, 1,27 m³ Schaufel, 8.450 kg Gegengewicht		6,2 m 2-teiliger Ausleger, 3,05 m Arm, 1,27 m³ Schaufel, 8.450 kg Gegengewicht, mit Planierschild			
Dreisteg-Bodenplatte	600	35.453	66,7	3.340	37.852	71,6	3.340
	700	36.078	57,9	3.440	38.477	61,8	3.440
	800	36.466	51,0	3.540	38.865	54,9	3.540
	850	36.649	49,0	3.590	39.048	52,0	3.590
Doppelsteg-Bodenplatte	600	36.151	67,7	3.340	38.550	72,6	3.340
		Monoblock-Ausleger 6,2 m, Stiel 3,7 m, Löffel 1,27 m³, Gegengewicht 8.450 kg		Monoblock-Ausleger 6,2 m, Stiel 3,7 m, Löffel 1,27 m³, Gegengewicht 8.450 kg, mit Planierschild			
Dreisteg-Bodenplatte	600	35.813	67,7	3.340	38.212	71,6	3.340
	700	36.438	58,8	3.440	38.837	62,8	3.440
	800	36.826	52,0	3.540	39.225	54,9	3.540
	850	37.009	49,0	3.590	39.408	52,0	3.590
Doppelsteg-Bodenplatte	600	36.511	68,6	3.340	38.910	73,5	3.340
		6,2 m 2-teiliger Ausleger, 3,7 m Arm, 1,27 m³ Schaufel, 8.450 kg Gegengewicht		6,2 m 2-teiliger Ausleger, 3,7 m Arm, 1,27 m³ Schaufel, 8.450 kg Gegengewicht, mit Planierschild			

Technische Daten

MASCHINENGEWICHTE UND BODENDRUCK - ECR355 NL

Beschreibung	Breite Bodenplatte	Betriebsgewicht	Bodendruck	Gesamtbreite	Betriebsgewicht	Bodendruck	Gesamtbreite
	mm	kg	kPa	mm	kg	kPa	mm
Dreisteg- Bodenplatte	600	37.789	70,6	2.990	38.149	71,6	2.990
	700	38.414	61,8	3.090	38.774	62,8	3.090
	800	38.802	54,9	3.190	39.162	54,9	3.190
	850	38.985	52,0	3.240	39.345	52,0	3.240
Doppelsteg- Bodenplatte	600	38.487	72,6	2.990	38.847	72,6	2.990
		Monoblock-Ausleger 6,2 m, Stiel 2,55 m, Löffel 1,27 m³, Gegengewicht 8.450 kg, mit Planierschild			6,2 m 2-teiliger Ausleger, 2,55 m Arm, 1,27 m³ Schaufel, 8.450 kg Gegengewicht, mit Planierschild		
Dreisteg- Bodenplatte	600	37.847	71,6	2.990	38.207	71,6	2.990
	700	38.472	61,8	3.090	38.832	62,8	3.090
	800	38.860	54,9	3.190	39.220	54,9	3.190
	850	39.043	52,0	3.240	39.403	52,0	3.240
Doppelsteg- Bodenplatte	600	38.545	72,6	2.990	38.905	73,5	2.990
		Monoblock-Ausleger 6,2 m, Stiel 3,05 m, Löffel 1,27 m³, Gegengewicht 8.450 kg, mit Planierschild			6,2 m 2-teiliger Ausleger, 3,05 m Arm, 1,27 m³ Schaufel, 8.450 kg Gegengewicht, mit Planierschild		
Dreisteg- Bodenplatte	600	37.720	70,6	2.990	38.080	71,6	2.990
	700	38.345	61,8	3.090	38.705	62,8	3.090
	800	38.733	54,9	3.190	39.093	54,9	3.190
	850	38.916	52,0	3.240	39.276	52,0	3.240
Doppelsteg- Bodenplatte	600	38.418	72,6	2.990	38.778	72,6	2.990
		Monoblock-Ausleger 6,2 m, Stiel 3,7 m, Löffel 1,27 m³, Gegengewicht 8.450 kg, mit Planierschild			6,2 m 2-teiliger Ausleger, 3,7 m Arm, 1,27 m³ Schaufel, 8.450 kg Gegengewicht, mit Planierschild		

LEITFADEN FÜR SCHAUFELAUSWAHL

Löffelart			Füllmenge	Fräsbreite	Gewicht	Zähne	ECR355 L, 600 mm Bodenplatte, 8.400 kg Gegengewicht, ohne Planierschild						ECR355 L, 600 mm Bodenplatte, 8.400 kg Gegengewicht, mit Planierschild					
							6,2 m HD-Ausleger			6,2 m 2-teiliger Ausleger			6,2 m HD-Ausleger			6,2 m 2-teiliger Ausleger		
			m³	mm	kg	EA	2,55 m Arm	3,05 m Arm	3,7 m Stiel	2,55 m Arm	3,05 m Arm	3,7 m Stiel	2,55 m Arm	3,05 m Arm	3,7 m Stiel	2,55 m Arm	3,05 m Arm	3,7 m Stiel
Direkt montierte Löffel	Ohne Schnellwechsler	Mehrzweck	0,95	1.500	796	-	B	B	B	B	B	B	B	B	B	B	B	B
			1,03	1.600	835	-	B	B	B	B	B	B	B	B	B	B	B	B
			0,55	600	881	3	C	C	C	C	C	C	C	C	C	C	C	C
			0,66	750	928	3	C	C	C	C	C	C	C	C	C	C	C	C
			0,77	900	996	4	C	C	C	C	C	C	C	C	C	C	C	C
			0,95	1.050	1.018	4	C	C	C	C	C	C	C	C	C	C	C	C
			1,14	1.200	1.187	5	C	C	C	C	C	C	C	C	C	C	C	C
			1,27	1.310	1.191	5	C	C	C	C	C	C	C	C	C	C	C	C
			1,32	1.350	1.267	5	C	C	C	C	C	C	C	C	C	C	C	C
			1,45	1.450	1.263	5	C	C	C	C	C	C	C	C	C	C	C	C
			1,51	1.500	1.365	5	C	C	C	C	C	C	C	C	C	C	C	C
			1,76	1.700	1.448	6	C	C	C	C	C	B	C	C	C	C	C	C
		2,06	1.950	1.590	6	C	B	A	C	B	A	C	C	C	C	C	C	
		Schwerlast	0,66	750	1.000	3	D	D	D	D	D	D	D	D	D	D	D	D
			1,14	1.200	1.294	5	D	D	D	D	D	D	D	D	D	D	D	D
			1,32	1.350	1.381	5	D	D	D	D	D	D	D	D	D	D	D	D
			1,51	1.500	1.477	5	D	D	D	D	D	C	D	D	D	D	D	D

Löffelart			Füllmenge	Fräsbreite	Gewicht	Zähne	ECR355 NL, 600 mm Bodenplatte, 8.400 kg Gegengewicht, mit Planierschild					
							6,2 m HD-Ausleger			6,2 m 2-teiliger Ausleger		
			m³	mm	kg	EA	2,55 m Arm	3,05 m Arm	3,7 m Stiel	2,55 m Arm	3,05 m Arm	3,7 m Stiel
Direkt montierte Löffel	Ohne Schnellwechsler	Mehrzweck	0,95	1.500	796	-	B	B	B	B	B	B
			1,03	1.600	835	-	B	B	B	B	B	B
			0,55	600	881	3	C	C	C	C	C	C
			0,66	750	928	3	C	C	C	C	C	C
			0,77	900	996	4	C	C	C	C	C	C
			0,95	1.050	1.018	4	C	C	C	C	C	C
			1,14	1.200	1.187	5	C	C	C	C	C	C
			1,27	1.310	1.191	5	C	C	C	C	C	C
			1,32	1.350	1.267	5	C	C	C	C	C	C
			1,45	1.450	1.263	5	C	C	C	C	C	C
			1,51	1.500	1.365	5	C	C	C	C	C	C
			1,76	1.700	1.448	6	C	C	C	C	C	C
		2,06	1.950	1.590	6	C	C	C	C	C	B	
		Schwerlast	0,66	750	1.000	3	D	D	D	D	D	D
			1,14	1.200	1.294	5	D	D	D	D	D	D
			1,32	1.350	1.381	5	D	D	D	D	D	D
			1,51	1.500	1.477	5	D	D	D	D	D	D

Maximale Materialdichte

A: 1.200~1.300 kg/m³	Kohle, Caliche, Schiefer
B: 1.400~1.600 kg/m³	Nasse Erde und Ton, Sandstein, Kalkstein
C: 1.700~1.800 kg/m³	Granit, Nasser Sand, Fels: gesprengt
D: 1.900 kg/m³ ~	Nasser Schlamm, Eisenerz

Technische Daten

HUBKAPAZITÄT - ECR355 L

Tragfähigkeit an der Stielspitze ohne Löffel.

Für Hubkapazität mit Löffel. Ziehen Sie einfach das Gewicht des direkt montierten Löffels oder des Löffels mit Schnellkupplung von den folgenden Werten ab.

	Lastpunkt	1,5 m		3 m		4,5 m		6,0 m		7,5 m		9,0 m		Max Reichweite		
		Gerade UC	Schräg UC	Gerade UC	Schräg UC	Gerade UC	Schräg UC	Gerade UC	Schräg UC	Gerade UC	Schräg UC	Gerade UC	Schräg UC	Gerade UC	Schräg UC	Max. m
Ausleger: 6,2 m Arm: 2,55 m Fuß: 600 mm L/Rahmen: LC	9 m													*9.960	*9.960	4,72
	7,5 m							*9.120	8.750					*8.770	7.730	6,45
	6 m					*10.480	*10.480	*9.420	8.630					*8.420	5.990	7,49
	4,5 m					*13.090	13.010	*10.540	8.310	8.990	5.880			7.880	5.150	8,13
	3 m					*16.300	12.060	*11.980	7.910	8.790	5.700			7.290	4.740	8,46
	1,5 m					*17.830	11.430	12.080	7.570	8.600	5.520			7.130	4.600	8,51
	0 m					*18.800	11.210	11.850	7.370	8.470	5.410			7.340	4.720	8,29
	-1,5 m			*12.210	*12.210	*18.060	11.210	11.790	7.310	8.450	5.390			8.040	5.140	7,77
	-3 m			*21.380	*21.380	*16.250	11.360	11.890	7.400					9.670	6.140	6,89
	-4,5 m					*12.590	11.720							*10.050	8.770	5,47
Ausleger: 6,2 m Arm: 3,05 m Fuß: 600 mm L/Rahmen: LC	9 m													*6.840	*6.840	5,63
	7,5 m							*8.240	*8.240					*6.090	*6.090	7,13
	6 m							*8.690	*8.690	*8.280	6.080			*5.820	5.330	8,09
	4,5 m					*11.930	*11.930	*9.870	8.420	*8.830	5.940			*5.810	4.660	8,68
	3 m					*15.200	12.310	*11.400	8.000	8.840	5.740			*5.990	4.320	8,99
	1,5 m					*17.750	11.560	12.150	7.620	8.620	5.540	6.550	4.230	*6.390	4.210	9,04
	0 m					*18.730	11.210	11.860	7.370	8.460	5.390			6.670	4.290	8,83
	-1,5 m			*11.230	*11.230	*18.440	11.140	11.740	7.270	8.390	5.330			7.220	4.620	8,35
	-3 m			*18.610	*18.610	*17.040	11.230	11.780	7.300	8.470	5.400			8.410	5.370	7,53
	-4,5 m			*18.910	*18.910	*14.120	11.510	*10.330	7.530					*9.590	7.100	6,27
Ausleger: 6,2 m Arm: 3,7 m Fuß: 600 mm L/Rahmen: LC	9 m							*6.600	*6.600					*5.250	*5.250	6,57
	7,5 m									*6.020	*6.020			*4.760	*4.760	7,89
	6 m							*7.680	*7.680	*7.330	6.170			*4.570	*4.570	8,77
	4,5 m					*9.840	*9.840	*8.910	8.560	*8.120	6.000	*6.010	4.430	*4.560	4.170	9,32
	3 m					*13.650	12.630	*10.530	8.110	8.890	5.770	6.670	4.330	*4.680	3.880	9,6
	1,5 m					*16.640	11.730	*12.120	7.670	8.630	5.540	6.540	4.210	*4.960	3.780	9,65
	0 m			*6.600	*6.600	*18.290	11.210	11.850	7.350	8.430	5.350	6.430	4.120	*5.440	3.830	9,45
	-1,5 m	*6.600	*6.600	*10.580	*10.580	*18.580	11.020	11.660	7.190	8.310	5.250	*6.270	4.080	*6.230	4.080	9,0
	-3 m	*11.070	*11.070	*15.950	*15.950	*17.740	11.030	11.630	7.160	8.310	5.240			7.260	4.620	8,26
	-4,5 m			*21.630	*21.630	*15.580	11.230	*11.670	7.290					*9.110	5.780	7,13
Ausleger: 6,2 m Arm: 2,55 m Fuß: 600 mm L/Rahmen: LC Planierschild unten	9 m													*9.960	*9.960	4,72
	7,5 m							*9.120	*9.120					*8.770	8.330	6,45
	6 m					*10.480	*10.480	*9.420	9.290					*8.420	6.480	7,49
	4,5 m					*13.090	*13.090	*10.540	8.970	*9.350	6.370			*8.480	5.600	8,13
	3 m					*16.300	13.040	*11.980	8.570	*9.990	6.190			*8.860	5.170	8,46
	1,5 m					*17.830	12.410	*13.220	8.230	*10.620	6.020			*9.520	5.030	8,51
	0 m					*18.800	12.190	*13.830	8.030	*10.930	5.900			*9.800	5.150	8,29
	-1,5 m			*12.210	*12.210	*18.060	12.190	*13.640	7.970	*10.610	5.880			*10.100	5.620	7,77
	-3 m			*21.380	*21.380	*16.250	12.350	*12.370	8.060					*10.310	6.690	6,89
	-4,5 m					*12.590	*12.590							*10.050	9.510	5,47

Anmerkungen: 1. Maschine für Hubleistungen im „F-Mode“ kraftverstärkt (Power Boost).

2. Obige Lastwerte entsprechen den Normen SAE J1097 und ISO 10567 hinsichtlich der Tragfähigkeit von Hydraulikbaggern.

3. Zulässige Traglasten überschreiten weder 87 % der hydraulischen Tragfähigkeit noch 75 % der Kipplast.

4. Die mit Sternchen markierten (*) zulässigen Traglasten werden eher durch die Hydraulikleistung der Maschine als durch die Kipplast eingeschränkt.

HUBKAPAZITÄT - ECR355 L

Tragfähigkeit an der Stielspitze ohne Löffel.

Für Hubkapazität mit Löffel. Ziehen Sie einfach das Gewicht des direkt montierten Löffels oder des Löffels mit Schnellkupplung von den folgenden Werten ab.

	Last- punkt	1,5 m		3 m		4,5 m		6,0 m		7,5 m		9,0 m		Max Reichweite		
		Gerade UC	Schräg UC	Gerade UC	Schräg UC	Gerade UC	Schräg UC	Gerade UC	Schräg UC	Gerade UC	Schräg UC	Gerade UC	Schräg UC	Gerade UC	Schräg UC	Max. m
Ausleger: 6,2 m Arm: 3,05 m Fuß: 600 mm L/Rahmen: LC Planierschild unten	9 m													*6.840	*6.840	5,63
	7,5 m							*8.240	*8.240					*6.090	*6.090	7,13
	6 m							*8.690	*8.690	*8.280	6.570			*5.820	5.780	8,09
	4,5 m					*11.930	*11.930	*9.870	9.080	*8.830	6.430			*5.810	5.080	8,68
	3 m					*15.200	13.300	*11.400	8.660	*9.580	6.230			*5.990	4.720	8,99
	1,5 m					*17.750	12.540	*12.800	8.280	*10.330	6.030	*6.780	4.630	*6.390	4.600	9,04
	0 m					*18.730	12.200	*13.650	8.030	*10.810	5.880			*7.090	4.700	8,83
	-1,5 m			*11.230	*11.230	*18.440	12.120	*13.740	7.920	*10.780	5.820			*8.300	5.060	8,35
	-3 m			*18.610	*18.610	*17.040	12.220	*12.900	7.960	*9.710	5.890			*9.630	5.860	7,53
	-4,5 m			*18.910	*18.910	*14.120	12.490	*10.330	8.190					*9.590	7.720	6,27
Ausleger: 6,2 m Arm: 3,7 m Fuß: 600 mm L/Rahmen: LC Planierschild unten	9 m							*6.600	*6.600					*5.250	*5.250	6,57
	7,5 m									*6.020	*6.020			*4.760	*4.760	7,89
	6 m							*7.680	*7.680	*7.330	6.670			*4.570	*4.570	8,77
	4,5 m					*9.840	*9.840	*8.910	*8.910	*8.120	6.500	*6.010	4.830	*4.560	4.550	9,32
	3 m					*13.650	13.610	*10.530	8.770	*8.970	6.270	*7.410	4.730	*4.680	4.250	9,6
	1,5 m					*16.640	12.710	*12.120	8.330	*9.850	6.030	*8.490	4.610	*4.960	4.140	9,65
	0 m			*6.600	*6.600	*18.290	12.190	*13.250	8.010	*10.520	5.850	*8.730	4.510	*5.440	4.210	9,45
	-1,5 m	*6.600	*6.600	*10.580	*10.580	*18.580	12.000	*13.680	7.840	*10.760	5.740	*6.270	4.480	*6.230	4.480	9,0
	-3 m	*11.070	*11.070	*15.950	*15.950	*17.740	12.020	*13.280	7.820	*10.310	5.740			*7.630	5.060	8,26
	-4,5 m			*21.630	*21.630	*15.580	12.220	*11.670	7.950					*9.110	6.310	7,13
Ausleger: 6,2 m 2-teiliger Ausleger Arm: 2,55 m Fuß: 600 mm L/Rahmen: LC	-6 m					*11.000	*11.000									5,35
	9 m					*11.360	*11.360							*10.220	*10.220	4,83
	7,5 m					*11.520	*11.520	*10.950	8.780					*8.910	7.570	6,53
	6 m					*12.660	*12.660	*11.710	8.650	*9.000	5.950			*8.480	5.860	7,56
	4,5 m					*16.100	13.030	*12.510	8.300	9.020	5.850			7.780	5.040	8,2
	3 m							12.510	7.870	8.810	5.650			7.210	4.640	8,52
	1,5 m							12.090	7.500	8.600	5.470			7.050	4.500	8,57
	0 m					*17.390	11.090	11.840	7.290	8.470	5.340			7.260	4.620	8,35
	-1,5 m					*14.990	11.100	11.780	7.230	8.450	5.330			7.950	5.040	7,84
	-3 m					*11.350	11.290	*9.080	7.340					*6.920	6.020	6,97
Ausleger: 6,2 m 2-teiliger Ausleger Arm: 3,05 m Fuß: 600 mm L/Rahmen: LC	9 m													*7.020	*7.020	5,73
	7,5 m							*8.890	*8.890					*6.190	*6.190	7,21
	6 m					*9.240	*9.240	*9.680	8.800	*8.520	6.070			*5.880	5.220	8,16
	4,5 m					*15.190	13.340	*12.020	8.430	9.100	5.920			*5.820	4.560	8,75
	3 m					*17.520	12.280	12.630	7.970	8.860	5.700	*6.470	4.270	*5.970	4.230	9,05
	1,5 m					*18.660	11.460	12.160	7.560	8.620	5.480	6.550	4.180	*6.310	4.110	9,1
	0 m					*18.050	11.090	11.850	7.290	8.450	5.330			6.600	4.200	8,89
	-1,5 m			*10.430	*10.430	*16.090	11.020	11.740	7.190	8.390	5.270			7.140	4.530	8,41
	-3 m					*12.880	11.140	*10.180	7.240	*7.090	5.360			*6.760	5.260	7,61

Anmerkungen: 1. Maschine für Hubleistungen im „F-Mode“ kraftverstärkt (Power Boost).

2. Obige Lastwerte entsprechen den Normen SAE J1097 und ISO 10567 hinsichtlich der Tragfähigkeit von Hydraulikbaggern.

3. Zulässige Traglasten überschreiten weder 87 % der hydraulischen Tragfähigkeit noch 75 % der Kipplast.

4. Die mit Sternchen markierten (*) zulässigen Traglasten werden eher durch die Hydraulikleistung der Maschine als durch die Kipplast eingeschränkt.

Technische Daten

HUBKAPAZITÄT - ECR355 L

Tragfähigkeit an der Stielspitze ohne Löffel.

Für Hubkapazität mit Löffel. Ziehen Sie einfach das Gewicht des direkt montierten Löffels oder des Löffels mit Schnellkupplung von den folgenden Werten ab.

	Lastpunkt	1,5 m		3 m		4,5 m		6,0 m		7,5 m		9,0 m		Max Reichweite		
		Gerade UC	Schräg UC	Gerade UC	Schräg UC	Gerade UC	Schräg UC	Gerade UC	Schräg UC	Gerade UC	Schräg UC	Gerade UC	Schräg UC	Gerade UC	Schräg UC	Max. m
Ausleger: 6,2 m 2-teiliger Ausleger Arm: 3,7 m Fuß: 600 mm L/Rahmen: LC	10,5 m					*6.920	*6.920							*6.780	*6.780	4,55
	9 m							*6.900	*6.900					*5.380	*5.380	6,67
	7,5 m							*7.210	*7.210	*6.330	6.230			*4.850	*4.850	7,98
	6 m							*7.530	*7.530	*7.390	6.180			*4.620	4.590	8,85
	4,5 m			*9.140	*9.140	*9.290	*9.290	*9.120	8.590	*8.510	6.000	*6.330	4.410	*4.570	4.070	9,39
	3 m					*16.440	12.630	*12.450	8.100	8.920	5.750	6.670	4.290	*4.670	3.790	9,68
	1,5 m					*18.230	11.650	12.250	7.620	8.640	5.490	6.540	4.170	*4.910	3.690	9,72
	0 m					*18.410	11.090	11.850	7.280	8.420	5.290	6.430	4.070	*5.330	3.750	9,53
	-1,5 m			*9.870	*9.870	*17.100	10.890	11.650	7.100	8.300	5.180	6.400	4.040	*6.040	3.990	9,08
	-3 m			*15.310	*15.310	*14.500	10.930	*11.240	7.090	8.310	5.190			*6.640	4.530	8,34
	-4,5 m					*10.320	*10.320	*7.940	7.240							7,22
Ausleger: 6,2 m 2-teiliger Ausleger Arm: 2,55 m Fuß: 600 mm L/Rahmen: LC Planierschild unten	9 m					*11.360	*11.360							*10.220	*10.220	4,83
	7,5 m					*11.520	*11.520	*10.950	9.440					*8.910	8.160	6,53
	6 m					*12.660	*12.660	*11.710	9.310	*9.000	6.450			*8.480	6.350	7,56
	4,5 m					*16.100	14.020	*12.510	8.960	*10.510	6.340			*8.480	5.490	8,2
	3 m							*13.380	8.530	*10.800	6.150			*8.780	5.060	8,52
	1,5 m							*13.800	8.160	*10.870	5.960			*9.200	4.920	8,57
	0 m					*17.390	12.070	*13.370	7.950	*10.400	5.840			*8.810	5.050	8,35
	-1,5 m					*14.990	12.090	*11.920	7.890	*8.980	5.830			*8.170	5.510	7,84
	-3 m					*11.350	*11.350	*9.080	8.000					*6.920	6.560	6,97
	9 m													*7.020	*7.020	5,73
	7,5 m							*8.890	*8.890					*6.190	*6.190	7,21
Ausleger: 6,2 m 2-teiliger Ausleger Arm: 3,05 m Fuß: 600 mm L/Rahmen: LC Planierschild unten	6 m					*9.240	*9.240	*9.680	9.450	*8.520	6.560			*5.880	5.660	8,16
	4,5 m					*15.190	14.320	*12.020	9.090	*10.190	6.410			*5.820	4.970	8,75
	3 m					*17.520	13.260	*13.040	8.630	*10.600	6.200	*6.470	4.670	*5.970	4.620	9,05
	1,5 m					*18.660	12.440	*13.680	8.220	*10.830	5.980	*7.370	4.580	*6.310	4.510	9,1
	0 m					*18.050	12.070	*13.570	7.950	*10.600	5.820			*6.930	4.600	8,89
	-1,5 m			*10.430	*10.430	*16.090	12.000	*12.480	7.840	*9.600	5.760			*7.730	4.960	8,41
	-3 m					*12.880	12.130	*10.180	7.900	*7.090	5.850			*6.760	5.750	7,61
	10,5 m					*6.920	*6.920							*6.780	*6.780	4,55
	9 m							*6.900	*6.900					*5.380	*5.380	6,67
	7,5 m							*7.210	*7.210	*6.330	*6.330			*4.850	*4.850	7,98
	6 m							*7.530	*7.530	*7.390	6.680			*4.620	*4.620	8,85
Ausleger: 6,2 m 2-teiliger Ausleger Arm: 3,7 m Fuß: 600 mm L/Rahmen: LC Planierschild unten	4,5 m			*9.140	*9.140	*9.290	*9.290	*9.120	*9.120	*8.510	6.490	*6.330	4.800	*4.570	4.450	9,39
	3 m					*16.440	13.610	*12.450	8.760	*10.230	6.240	*7.640	4.690	*4.670	4.160	9,68
	1,5 m					*18.230	12.630	*13.360	8.280	*10.640	5.990	*8.720	4.560	*4.910	4.050	9,72
	0 m					*18.410	12.080	*13.610	7.940	*10.670	5.790	*8.520	4.460	*5.330	4.120	9,53
	-1,5 m			*9.870	*9.870	*17.100	11.880	*12.960	7.760	*10.070	5.680	*6.890	4.430	*6.040	4.380	9,08
	-3 m			*15.310	*15.310	*14.500	11.910	*11.240	7.750	*8.470	5.690			*6.640	4.960	8,34
	-4,5 m					*10.320	*10.320	*7.940	7.900							7,22

Anmerkungen: 1. Maschine für Hubleistungen im „F-Mode“ kraftverstärkt (Power Boost).

2. Obige Lastwerte entsprechen den Normen SAE J1097 und ISO 10567 hinsichtlich der Tragfähigkeit von Hydraulikbaggern.

3. Zulässige Traglasten überschreiten weder 87 % der hydraulischen Tragfähigkeit noch 75 % der Kipplast.

4. Die mit Sternchen markierten (*) zulässigen Traglasten werden eher durch die Hydraulikleistung der Maschine als durch die Kipplast eingeschränkt.

HUBKAPAZITÄT - ECR355 NL

Tragfähigkeit an der Stielspitze ohne Löffel.

Für Hubkapazität mit Löffel. Ziehen Sie einfach das Gewicht des direkt montierten Löffels oder des Löffels mit Schnellkupplung von den folgenden Werten ab.

	Lastpunkt	1,5 m		3 m		4,5 m		6,0 m		7,5 m		9,0 m		Max Reichweite		
		Gerade UC	Schräg UC	Gerade UC	Schräg UC	Gerade UC	Schräg UC	Gerade UC	Schräg UC	Gerade UC	Schräg UC	Gerade UC	Schräg UC	Gerade UC	Schräg UC	Max. m
Ausleger: 6,2 m Arm: 2,55 m Fuß: 600 mm L/Rahmen: NLC	9 m													*9.960	*9.960	4,72
	7,5 m							*9.120	7.820					*8.770	6.910	6,45
	6 m					*10.480	*10.480	*9.420	7.710					*8.420	5.330	7,49
	4,5 m					*13.090	11.480	*10.540	7.390	8.850	5.230			7.750	4.570	8,13
	3 m					*16.300	10.570	*11.980	7.000	8.650	5.050			7.170	4.200	8,46
	1,5 m					*17.830	9.960	11.880	6.670	8.460	4.880			7.010	4.070	8,51
	0 m					*18.800	9.750	11.650	6.470	8.330	4.770			7.210	4.160	8,29
	-1,5 m			*12.210	*12.210	*18.060	9.750	11.590	6.420	8.300	4.750			7.900	4.540	7,77
	-3 m			*21.380	19.860	*16.250	9.900	11.690	6.500					9.510	5.410	6,89
	-4,5 m					*12.590	10.240							*10.050	7.720	5,47
Ausleger: 6,2 m Arm: 3,05 m Fuß: 600 mm L/Rahmen: NLC	9 m													*6.840	*6.840	5,63
	7,5 m							*8.240	*8.240					*6.090	*6.090	7,13
	6 m							*8.690	8.630	*8.280	5.980			*5.820	5.240	8,09
	4,5 m					*11.930	*11.930	*9.870	8.300	*8.830	5.850			*5.810	4.590	8,68
	3 m					*15.200	12.130	*11.400	7.880	8.690	5.640			*5.990	4.250	8,99
	1,5 m					*17.750	11.380	11.950	7.500	8.470	5.440	6.440	4.160	*6.390	4.130	9,04
	0 m					*18.730	11.030	11.660	7.250	8.310	5.300			6.560	4.220	8,83
	-1,5 m			*11.230	*11.230	*18.440	10.950	11.540	7.140	8.250	5.240			7.090	4.540	8,35
	-3 m			*18.610	*18.610	*17.040	11.050	11.580	7.180	8.320	5.300			8.270	5.270	7,53
	-4,5 m			*18.910	*18.910	*14.120	11.330	*10.330	7.400					*9.590	6.990	6,27
Ausleger: 6,2 m Arm: 3,70 m Fuß: 600 mm L/Rahmen: NLC	9 m							*6.600	*6.600					*5.250	*5.250	6,57
	7,5 m									*6.020	*6.020			*4.760	*4.760	7,89
	6 m							*7.680	*7.680	*7.330	6.080			*4.570	*4.570	8,77
	4,5 m					*9.840	*9.840	*8.910	8.440	*8.120	5.910	*6.010	4.360	*4.560	4.100	9,32
	3 m					*13.650	12.440	*10.530	7.990	8.740	5.680	6.550	4.260	*4.680	3.820	9,6
	1,5 m					*16.640	11.550	12.020	7.550	8.490	5.450	6.420	4.140	*4.960	3.710	9,65
	0 m			*6.600	*6.600	*18.290	11.030	11.660	7.230	8.280	5.260	6.320	4.040	*5.440	3.760	9,45
	-1,5 m	*6.600	*6.600	*10.580	*10.580	*18.580	10.830	11.460	7.060	8.160	5.150	*6.270	4.010	*6.230	4.010	9,0
	-3 m	*11.070	*11.070	*15.950	*15.950	*17.740	10.850	11.440	7.040	8.160	5.150			7.130	4.540	8,26
	-4,5 m			*21.630	*21.630	*15.580	11.050	11.580	7.170					8.970	5.680	7,13
Ausleger: 6,2 m Arm: 2,55 m Fuß: 600 mm L/Rahmen: NLC Planierschild unten	9 m													*9.960	*9.960	4,72
	7,5 m							*9.120	8.400					*8.770	7.440	6,45
	6 m					*10.480	*10.480	*9.420	8.280					*8.420	5.780	7,49
	4,5 m					*13.090	12.320	*10.540	7.970	*9.350	5.670			*8.480	4.980	8,13
	3 m					*16.300	11.410	*11.980	7.580	*9.990	5.500			*8.860	4.580	8,46
	1,5 m					*17.830	10.800	*13.220	7.250	*10.620	5.320			*9.520	4.450	8,51
	0 m					*18.800	10.590	*13.830	7.060	*10.930	5.210			*9.800	4.550	8,29
	-1,5 m			*12.210	*12.210	*18.060	10.590	*13.640	7.000	*10.610	5.190			*10.100	4.960	7,77
	-3 m			*21.380	*21.380	*16.250	10.740	*12.370	7.090					*10.310	5.910	6,89

Anmerkungen: 1. Maschine für Hubleistungen im „F-Mode“, kraftverstärkt (Power Boost).

2. Obige Lastwerte entsprechen den Normen SAE J1097 und ISO 10567 hinsichtlich der Tragfähigkeit von Hydraulikbaggern.

3. Zulässige Traglasten überschreiten weder 87 % der hydraulischen Tragfähigkeit noch 75 % der Kipplast.

4. Die mit Sternchen markierten (*) zulässigen Traglasten werden eher durch die Hydraulikleistung der Maschine als durch die Kipplast eingeschränkt.

Technische Daten

HUBKAPAZITÄT - ECR355 NL

Tragfähigkeit an der Stielspitze ohne Löffel.

Für Hubkapazität mit Löffel. Ziehen Sie einfach das Gewicht des direkt montierten Löffels oder des Löffels mit Schnellkupplung von den folgenden Werten ab.

	Lastpunkt	1,5 m		3 m		4,5 m		6,0 m		7,5 m		9,0 m		Max Reichweite		
		Gerade UC	Schräg UC	Gerade UC	Schräg UC	Gerade UC	Schräg UC	Gerade UC	Schräg UC	Gerade UC	Schräg UC	Gerade UC	Schräg UC	Gerade UC	Schräg UC	Max. m
Ausleger: 6,2 m Arm: 3,05 m Fuß: 600 mm L/Rahmen: NLC Planierschild unten	9 m					*12.590	11.080							*10.050	8.370	5,47
	7,5 m													*6.840	*6.840	5,63
	6 m							*8.240	*8.240					*6.090	*6.090	7,13
	4,5 m							*8.690	8.400	*8.280	5.870			*5.820	5.150	8,09
	3 m					*11.930	*11.930	*9.870	8.080	*8.830	5.730			*5.810	4.510	8,68
	1,5 m					*15.200	11.650	*11.400	7.670	*9.580	5.530			*5.990	4.180	8,99
	0 m					*17.750	10.930	*12.800	7.300	*10.330	5.340	*6.780	4.090	*6.390	4.070	9,04
	-1,5 m					*18.730	10.590	*13.650	7.060	*10.810	5.190			*7.090	4.150	8,83
	-3 m			*11.230	*11.230	*18.440	10.520	*13.740	6.950	*10.780	5.130			*8.300	4.460	8,35
Ausleger: 6,2 m Arm: 3,70 m Fuß: 600 mm L/Rahmen: NLC Planierschild unten	10,5 m			*18.610	*18.610	*17.040	10.610	*12.900	6.990	*9.710	5.200			*9.630	5.170	7,53
	9 m			*18.910	*18.910	*14.120	10.880	*10.330	7.210					*5.590	6.810	6,27
	7,5 m							*6.600	*6.600					*5.250	*5.250	6,57
	6 m									*6.020	6.000			*4.760	*4.760	7,89
	4,5 m							*7.680	*7.680	*7.330	5.960			*4.570	4.540	8,77
	3 m					*9.840	*9.840	*8.910	8.210	*8.120	5.790	*6.010	4.290	*4.560	4.030	9,32
	1,5 m					*13.650	11.950	*10.530	7.770	*8.970	5.570	*7.410	4.190	*4.680	3.760	9,6
	0 m					*16.640	11.090	*12.120	7.350	*9.850	5.340	*8.490	4.070	*4.960	3.660	9,65
	-1,5 m			*6.600	*6.600	*18.290	10.590	*13.250	7.040	*10.520	5.150	*8.730	3.980	*5.440	3.710	9,45
	-3 m	*6.600	*6.600	*10.580	*10.580	*18.580	10.400	*13.680	6.870	*10.760	5.050	*6.270	3.940	*6.230	3.940	9,0
Ausleger: 6,2 m 2-teiliger Ausleger Arm: 2,55 m Fuß: 600 mm L/Rahmen: NLC	-4,5 m	*11.070	*11.070	*15.950	*15.950	*17.740	10.420	*13.280	6.850	*10.310	5.050			*7.630	4.460	8,26
	9 m			*21.630	21.090	*15.580	10.610	*11.670	6.980					*9.110	5.560	7,13
	7,5 m					*11.000	*11.000									5,35
	6 m					*11.360	*11.360							*10.220	*10.220	4,83
	4,5 m					*11.520	*11.520	*10.950	8.790					*8.910	7.570	6,53
	3 m					*12.660	*12.660	*11.710	8.660	8.990	5.950			*8.480	5.860	7,56
	1,5 m					*16.100	13.080	*12.510	8.310	8.880	5.850			7.660	5.040	8,2
	0 m							12.310	7.880	8.660	5.650			7.090	4.630	8,52
	-1,5 m							11.890	7.510	8.460	5.460			6.930	4.500	8,57
	-3 m					*17.390	11.120	11.650	7.290	8.320	5.340			7.130	4.610	8,35
Ausleger: 6,2 m 2-teiliger Ausleger Arm: 3,05 m Fuß: 600 mm L/Rahmen: NLC	-4,5 m					*14.990	11.130	11.590	7.240	8.310	5.330			7.820	5.040	7,84
	9 m					*11.350	11.320	*9.080	7.350					*6.920	6.020	6,97
	7,5 m													*7.020	*7.020	5,73
	6 m							*8.890	8.010					*6.190	5.780	7,21
	4,5 m					*9.240	*9.240	*9.680	7.850	*8.520	5.400			*5.880	4.630	8,16
	3 m					*15.190	11.780	*12.020	7.490	8.960	5.260			*5.820	4.030	8,75
	1,5 m					*17.520	10.750	12.430	7.050	8.720	5.040	*6.470	3.760	*5.970	3.730	9,05
	0 m					*18.660	9.960	11.960	6.640	8.480	4.830	6.440	3.680	*6.310	3.610	9,1
	-1,5 m					*18.050	9.610	11.660	6.380	8.310	4.680			6.490	3.680	8,89
	-3 m			*10.430	*10.430	*16.090	9.540	11.540	6.280	8.240	4.620			7.020	3.970	8,41
	-4,5 m					*12.880	9.660	*10.180	6.330	*7.090	4.700			*6.760	4.620	7,61

Anmerkungen: 1. Maschine für Hubleistungen im „F-Mode“ kraftverstärkt (Power Boost).

2. Obige Lastwerte entsprechen den Normen SAE J1097 und ISO 10567 hinsichtlich der Tragfähigkeit von Hydraulikbaggern.

3. Zulässige Traglasten überschreiten weder 87 % der hydraulischen Tragfähigkeit noch 75 % der Kipplast.

4. Die mit Sternchen markierten (*) zulässigen Traglasten werden eher durch die Hydraulikleistung der Maschine als durch die Kipplast eingeschränkt.

HUBKAPAZITÄT - ECR355 NL

Tragfähigkeit an der Stielspitze ohne Löffel.

Für Hubkapazität mit Löffel. Ziehen Sie einfach das Gewicht des direkt montierten Löffels oder des Löffels mit Schnellkupplung von den folgenden Werten ab.

	Last- punkt	1,5 m		3 m		4,5 m		6,0 m		7,5 m		9,0 m		Max Reichweite		
		Gerade UC	Schräg UC	Gerade UC	Schräg UC	Gerade UC	Schräg UC	Gerade UC	Schräg UC	Gerade UC	Schräg UC	Gerade UC	Schräg UC	Gerade UC	Schräg UC	Max. m
Ausleger: 6,2 m 2-teiliger Ausleger Arm: 3,70 m Fuß: 600 mm L/Rahmen: NLC	9 m					*6.920	*6.920							*6.780	*6.780	4,55
	7,5 m							*6.900	*6.900					*5.380	*5.380	6,67
	6 m							*7.210	*7.210	*6.330	6.130			*4.850	*4.850	7,98
	4,5 m							*7.530	*7.530	*7.390	6.090			*4.620	4.510	8,85
	3 m			*9.140	*9.140	*9.290	*9.290	*9.120	8.470	*8.510	5.910	*6.330	4.330	*4.570	4.000	9,39
	1,5 m					*16.440	12.450	*12.450	7.980	8.780	5.660	6.560	4.220	*4.670	3.730	9,68
	0 m					*18.230	11.470	12.050	7.500	8.500	5.400	6.420	4.090	*4.910	3.620	9,72
	-1,5 m					*18.410	10.910	11.660	7.160	8.280	5.200	6.320	3.990	*5.330	3.680	9,53
	-3 m			*9.870	*9.870	*17.100	10.710	11.460	6.980	8.160	5.090	6.290	3.960	*6.040	3.920	9,08
	-4,5 m			*15.310	*15.310	*14.500	10.750	*11.240	6.960	8.170	5.100			*6.640	4.450	8,34
Ausleger: 6,2 m 2-teiliger Ausleger Arm: 2,55 m Fuß: 600 mm L/Rahmen: NLC Planierschild unten	-6 m					*10.320	*10.320	*7.940	7.120							7,22
	9 m					*11.360	*11.360							*10.220	*10.220	4,83
	7,5 m					*11.520	*11.520	*10.950	8.410					*8.910	7.260	6,53
	6 m					*12.660	*12.660	*11.710	8.290	*9.000	5.730			*8.480	5.640	7,56
	4,5 m					*16.100	12.320	*12.510	7.950	*10.510	5.630			*8.480	4.860	8,2
	3 m							*13.380	7.530	*10.800	5.440			*8.780	4.470	8,52
	1,5 m							*13.800	7.170	*10.870	5.260			*9.200	4.340	8,57
	0 m					*17.390	10.450	*13.370	6.960	*10.400	5.140			*8.810	4.450	8,35
	-1,5 m					*14.990	10.470	*11.920	6.910	*8.980	5.120			*8.170	4.850	7,84
	-3 m					*11.350	10.640	*9.080	7.010					*6.920	5.770	6,97
Ausleger: 6,2 m 2-teiliger Ausleger Arm: 3,05 m Fuß: 600 mm L/Rahmen: NLC Planierschild unten	9 m													*7.020	*7.020	5,73
	7,5 m							*8.890	8.590					*6.190	*6.190	7,21
	6 m					*9.240	*9.240	*9.680	8.430	*8.520	5.840			*5.880	5.030	8,16
	4,5 m					*15.190	12.610	*12.020	8.070	*10.190	5.700			*5.820	4.400	8,75
	3 m					*17.520	11.590	*13.040	7.620	*10.600	5.480	*6.470	4.120	*5.970	4.080	9,05
	1,5 m					*18.660	10.810	*13.680	7.220	*10.830	5.270	*7.370	4.030	*6.310	3.970	9,1
	0 m					*18.050	10.450	*13.570	6.960	*10.600	5.120			*6.930	4.050	8,89
	-1,5 m			*10.430	*10.430	*16.090	10.390	*12.480	6.860	*9.600	5.060			*7.730	4.360	8,41
	-3 m					*12.880	10.500	*10.180	6.910	*7.090	5.150			*6.760	5.060	7,61
	-4,5 m															
Ausleger: 6,2 m 2-teiliger Ausleger Arm: 3,70 m Fuß: 600 mm L/Rahmen: NLC Planierschild unten	10,5 m					*6.920	*6.920							*6.780	*6.780	4,55
	9 m							*6.900	*6.900					*5.380	*5.380	6,67
	7,5 m							*7.210	*7.210	*6.330	6.000			*4.850	*4.850	7,98
	6 m							*7.530	*7.530	*7.390	5.950			*4.620	4.430	8,85
	4,5 m			*9.140	*9.140	*9.290	*9.290	*9.120	8.230	*8.510	5.770	*6.330	4.250	*4.570	3.930	9,39
	3 m					*16.440	11.930	*12.450	7.750	*10.230	5.530	*7.640	4.140	*4.670	3.660	9,68
	1,5 m					*18.230	10.990	*13.360	7.280	*10.640	5.280	*8.720	4.020	*4.910	3.560	9,72
	0 m					*18.410	10.450	*13.610	6.950	*10.670	5.080	*8.520	3.920	*5.330	3.610	9,53
	-1,5 m			*9.870	*9.870	*17.100	10.260	*12.960	6.780	*10.070	4.980	*6.890	3.890	*6.040	3.850	9,08
	-3 m			*15.310	*15.310	*14.500	10.290	*11.240	6.760	*8.470	4.980			*6.640	4.360	8,34
	-4,5 m					*10.320	*10.320	*7.940	6.910							7,22

Anmerkungen: 1. Maschine für Hubleistungen im „F-Mode“ kraftverstärkt (Power Boost).

2. Obige Lastwerte entsprechen den Normen SAE J1097 und ISO 10567 hinsichtlich der Tragfähigkeit von Hydraulikbaggern.

3. Zulässige Traglasten überschreiten weder 87 % der hydraulischen Tragfähigkeit noch 75 % der Kipplast.

4. Die mit Sternchen markierten (*) zulässigen Traglasten werden eher durch die Hydraulikleistung der Maschine als durch die Kipplast eingeschränkt.

Ausrüstung

STANDARD & OPTIONALE AUSTRÜSTUNG

• = Standard / o = Sonderausrüstung

Motor

Wassergekühlter Sechstakt-Turbodieselmotor mit Direkteinspritzung und Ladeluftkühlung, der die Vorgaben der EU-Richtlinie für Motoren der Stufe V erfüllt	•
Kühlsystem mit Lüfterkupplung/Elec	•
Neuer Arbeitsmodus in 10 Schritten	•
Zyklon-Kabinenluft-Vorfilter	•
Kraftstoffabsperrentil	•
Motorvorwärmung	o
Kühlmittelheizung Diesel	o
Antrieb Umkehrlüfter	o
Ölbad-	o
Luftfilter, hohe Effizienz	o
Verzögerte Motorabschaltung	o
Automatische Motorabstellung	o
Beheizter Wasserabscheider	o
Regeneration, Arktis	o
Motorölentnahmeöffnung	o

Elektrische Anlage / Elektronische Steuerung

Codegesicherte Diebstahlsicherung	•
Lichtmaschine, 120 A	•
Leerlaufautomatik	•
Lockout/Tagout-Funktion auf Batterie Hauptschalter	•
Standardlicht	•
Basislichtpaket	o
Advanced-Lichtpaket	o
Deluxe-Lichtpaket	o
Armlicht	o
LH-Licht	o

Laufwerk und Strukturen

3-Punkt-Seitenzugang	•
Direktbefüllung DEF (AdBlue)/Schauglas und Spritzschutz	•
Zu öffnende 3-teilige Kappe	•
Geländer, fest/klappbar	o
Inneres Geländer	o
SIPS (Seitenaufprallschutz aus Stahl)	o
HD-Seitentür und Motorhaube mit Schutzgitter	o
Unterer Rahmen, L	•
Unterer Rahmen, NL	o
Unterer Rahmen, L mit Planierschild	o
Unterer Rahmen, NL mit Planierschild	o
Kettenglied 600/700/800/850-mm-Dreifachkettenplatte	o
Kettenglied 600-mm-Doppelkettenplatte	o

STANDARD & OPTIONALE AUSTRÜSTUNG

• = Standard / o = Sonderausrüstung

Hydraulikanlage

EH (elektrohydraulisches) Steuerungssystem	•
Automatisches Vorwärmen	•
Automatischer Powerboost	•
Einknopf-Druckverstärkung	•
Anpassung der Prioritäten	•
Regelung Ausleger-Absenkgeschwindigkeit	•
Schockreduktionsfunktion	•
Lenkhebel, Halblang/4 Schalter/4 Schalter und 1 proportional/Einfach L8/L8	o
Hydrauliköl Mineral 32/46/68	o
Longlife-Hydrauliköl Mineral 32/46/68	o
Biologisches Hydrauliköl 46	o
Funktionswechsel der Steuerelemente	o
Ausleger-Schwimmstellung	o
Pedal Geradeausfahrt	o
Comfort Drive Control	o
Kriechgang	o
Separate Ablassleitung	o
Variable X3 P-Q-Steuerung	o
Schlauchbruchventil für Ausleger	•
Schlauchbruchventil für Arm	•

Kabine und Innenausstattung

Schlüsselloser Motorstart und -stopp	•
8-Zoll-HD-Display	•
ROPS-zertifizierte Kabine	•
Kippbare linke Konsole	•
Digitaler Betriebsstundenzähler	•
Kabelloses mobiles Ladegerät mit Kinematiksensor-Paketoption	•
Zahlreiche Stauräume mit Kühl-/Heizfunktion	•
Druckluftpistole	o
1-teilige Windschutzscheibe in der Kabine	o
Optimale Sicht aus der Kabine	o
Großer Spiegel in der Kabine	o
Großer Spiegel in der Kabine, beheizt	o
Basic/Premium/Deluxe-Sitz	o
Sicherheitsgurt, 2 Zoll 2 Punkt/3 Zoll 2 Punkt/3 Zoll 3 Punkt	o
Klimaanlage mit HEPA-Filter	o
Radio/MP3/USB/Bluetooth	o
Regenschutz vorn	o
Sonnenschutz	o
Wischer unten	o
Sonnenblende, Dachluke	o
Fußstütze, erhöhte Montage	o
Schutz gegen herabfallende Gegenstände (FOG)	o
FOPS (Aufbauten zum Schutz gegen herabfallende Gegenstände)	o
Sicherheitsnetz	o

STANDARD & OPTIONALE AUSTRÜSTUNG

• = Standard / o = Sonderausrüstung

Grabausrüstung

Ausleger: 6,2 m, Monoblock	•
Ausleger: VA 6,2 m	o
Stiel: 3,05 m	•
Stiel: 2,55 m	o
Stiel: 3,7 m	o

Bedienorgane für die Maschine

Kinematiksensoren-Paket	•
Volvo Co-pilot 2. Display, 12,8-Zoll-Full-HD-Touchdisplay	•
Dig Assist, Start	o
Dig Assist, 2D	o
Dig Assist, In-Field Design	o
Dig Assist, Topcon 3D-MC	o
Dig Assist, Trimble Earthworks	o
Dig Assist, Infield-Design Advanced	o
Dig Assist, integriertes Wiegesystem	o
Dig Assist, Laserempfänger	o
Volvo Active Control	o
Dig Assist, Begrenzungen	o

Sicherheit und Schutzvorrichtungen

Rückfahralarm, Signalton/weißes Rauschen	o
Rundumkennleuchte, LED	o
Grüne Rundumkennleuchte	o
Rückfahrkamera	•
Seitenblickkamera	•
HD VSV (Volvo Smart View)	o
HD VSV mit Hinderniserkennung	o
Provision, HD VSV mit Hinderniserkennung	o

Service und Wartung

Ausschwenkbarer A/C-Kondensator	•
Betankungspumpe	o
Anschluss für schnelles Nachfüllen von Hydrauliköl	o
Starthilfeverbindung	o
Automatische Schmieranlage	o
Werkzeugsatz	o

Es sind nicht alle Produkte auf allen Märkten erhältlich. Im Rahmen unserer ständigen Verbesserungsmaßnahmen behalten wir uns das Recht vor, Spezifikationen und Ausführungen ohne Vorankündigung zu ändern. Die Abbildungen zeigen nicht zwingend die Standardversion der Maschine.

V O L V O