

# RACO Allraddumper

**Kompakt, wendig, übersichtlich, leistungsstark**



**RACO**

# Geschichte: vom Wormser zum RACO

- 1954** Die Firma J.Wormser AG produziert den ersten Seriendumper als 3-Rad Modell „Mot-Jap“. In den Folgejahren kommen der ARA-800 und ARA-1200 hinzu.
- 1969** Wurde der legendäre KPC 1400, später KPC 1500 in Kloten hergestellt. Bis 1978 wurden allein von diesem Typ ca. 700 Stück verkauft. Es folgten weitere Modelle: KPC 1800, KPC 2000, KPC 3000.
- 1973** Gründung der Maschinenbau Wormser AG und gleichzeitiger Umzug an den neuen Standort in Buttisholz LU.
- 1976** Robert Aebi & Cie AG als gut etablierte Firma erhält die Exklusiv-Vertretung für Wormser Dumper. Noch im selben Jahr werden die ersten Dumper verkauft.
- 1978** Robert Aebi übernimmt die J.Wormser AG. Das gesamte Know-how wird inklusive vieler Mitarbeiter von Buttisholz nach Regensdorf transferiert. Noch im selben Jahr wird die Produktion wieder aufgenommen und der erste „RACO Allraddumper“ wird produziert.
- 1995** Produktionsverlagerung nach Österreich und Markteinführung der HR-Baureihe mit Muldengrößen 1.200, 1.600 und 2.000 Liter.
- 2005** Die Robert Aebi verkauft den 5.000sten RACO Dumper.
- 2006** Premiere an der Baumaschinenmesse in Bern. Erster HRK-Dumper aus der Produktion in Eggwil wird vorgestellt.
- 2014** Präsentation der HSK-Baureihe an der Baumaschinenmesse Bern. Die neu entwickelten Modelle 2000 und 2500 werden am Produktionsstandort in Deutschland hergestellt.
- 2018** Der RACO feiert sein 40. Jubiläum. Markteinführung des RACO 3300 und RACO 4000. Das Sortiment besteht jetzt aus 4 Modellen mit 2,0, 2,5, 3,3 und 4,0 Kubikmeter Ladevolumen.





# RACO Allraddumper – das Multitalent für Ihre Baustelle



Der RACO ist leistungsstark, wendig und kompakt und lässt sich vielseitig einsetzen: Ob im Straßen-, Tief- oder Gartenbau – jedes Terrain ist sein Zuhause. Je nach Einsatzzweck bietet der RACO vier Modellvarianten mit Ladevolumen von 2,0 bis 4,0 Kubikmeter.

Im Straßenbau ist er der perfekte Begleiter: Bei innerstädtischen engen Platzverhältnissen kommt ihm seine kompakte Bauweise zugute, die einen engen Wendekreis zulässt und sogar ein Parken in einer Baustellenmulde über Nacht ermöglicht. Für beste Übersicht sorgen die seitliche Sitzposition und das kurze Heck. Ein Vorteil für den Fahrer beim Fahren an Straßengräben oder engen Durchfahrten. Er kann somit leicht manövrieren, Schüttgut präzise am Graben abladen, Kanalisationsarbeiten einfacher ausführen sowie Transporte sicher erledigen.

Ergonomisch bietet der RACO weitere Vorzüge. Nicht nur der gewohnte seitliche Sitz wie beim Auto und der Aufstieg sind bequem, auch der Komfortsitz selbst und die ergonomisch und logisch angeordneten Bedienelemente sorgen für Sicherheit und einen zufriedenen Fahrer. Mit seiner hohen Fahrleistung ermöglicht der RACO eine weitere Steigerung der Produktivität, z. B. bei weiten Transportfahrten von Beton, Kies oder Sand. Paletten lassen sich ebenflächig in der Mulde transportieren.

## **Vielseitiger Einsatz**

Der RACO fühlt sich auch auf Schienen zuhause. Sowohl auf der Schmal- als auch auf der Normalspur erreicht er durch seinen niedrigen Schwerpunkt größtmögliche Standfestigkeit.

Die direkte Sicht auf die Gleisachse ermöglicht das Aufgleisen mit Leichtigkeit. Und bei Arbeiten an Gleisen wird der RACO bevorzugt eingesetzt, da seine besonders tiefe Ladekante das Beladen vereinfacht. Die Robert Aebi GmbH bietet auf Wunsch weitere Spezialaufbauten wie z.B. Spritzdumper an.

## **Robuster und zuverlässiger Begleiter**

Ein RACO hat eine lange Lebensdauer. Damit der RACO über 20 bis 30 Jahre genutzt werden kann, ist das Knick-Pendelgelenk besonders widerstandsfähig gebaut. Zwei seitlich angeordnete Lenkzylinder vermeiden einseitige Abnutzung und erhöhen somit die Haltbarkeit. Neben dem Vorteil geringerer Spielbildung, benötigt das System mit zwei Lenkzylindern weniger Lenkradumdrehungen. Außerdem ist das Lenkverhalten links und rechts identisch. Ein weiteres Plus sind die sorgfältig ausgewählten Premium-Komponenten, die durchdacht positioniert und einfach vom Boden aus zugänglich sind.

Originalteile in Kombination mit dem starken Kundendienst der Robert Aebi GmbH sorgen für eine lange Lebensdauer des RACO Dumpers. Hohe Flexibilität und Verfügbarkeit der Ersatzteile gewährleistet das moderne Logistikzentrum von Robert Aebi.

Alles in allem sind die neuesten RACO Baureihen optisch und technisch auf die speziellen Kundenanforderungen abgestimmt, bereit für den harten Einsatz. Qualität und Sicherheit sind auf höchstem Niveau und die Zuverlässigkeit ist garantiert.

**Ihr RACO Dumper aus dem Hause Robert Aebi.**

# RACO 2000 HSK und RACO 2500 HSK – vielseitig einsetzbar

Die Modelle RACO 2000 HSK und RACO 2500 HSK sind seit Jahren bewährte Helfer. Sie gehören zu den stärksten, kürzesten und niedrigsten Dumpfern ihrer Klasse. Daher haben sie gerade im Gartenbau und dort, wo es eng ist, ihre Stärken. Auch matschiges Gelände oder große Steigungen meistern diese Modelle dank ihres Allradantriebs und ihrer Standfestigkeit mit Leichtigkeit.

## Kleines Kraftpaket mit Bodenhaftung

Im Gelände beweist der RACO seine Leistungsfähigkeit. Dort, wo es steil oder schwergängig wird, wo andere Geräte stecken bleiben, zeigt er seine Stärke. Der große Pendelwinkel sorgt stets für volle Bodenhaftung. Sein tiefer Schwerpunkt und die optimale Gewichtsverteilung zeichnen ihn aus. Die Sicherheit bei Querfahrt am Hang wird somit erhöht – dazu trägt auch die großdimensionierte Bereifung bei. Selbst im nassen Gelände, z.B. nach starkem Regen, sorgt das Selbstsperrdifferential für bedingungsloses Weiterkommen. Im Morast wird mehr Kraft an der Lenkung benötigt, welche der RACO mittels zwei Lenkzylindern ausreichend zur Verfügung stellt.

## Optimale Dreh-Kippmulde

Die Nutzlast für den RACO 2000 HSK beträgt 4 t, die für den RACO 2500 HSK 4,5 t. Das Schüttgut lässt sich einfach entleeren und die Mulde einfach mit einem Kleinbagger säubern, da der Boden und die Seitenwände gerade sind.

## Einfache Anwendung

Die kompakten Dimensionen, die Übersichtlichkeit als auch die Stabilität ermöglichen eine einfache und unkomplizierte Handhabung der RACO Dumper. Beim Service erleichtert der einfache Zugang vom Boden aus mit weit öffnenden Klappen die Arbeiten an der Maschine.





# RACO 3300 und RACO 4000 – flexible Alleskönner

Baustellen von heute stellen besondere Herausforderungen dar. Dabei sind Standort- und Arbeitsbedingungen wichtige Faktoren. Der neue RACO 3300 und RACO 4000 sind für die Anforderungen unterschiedlicher Baustellen entwickelt worden. Damit sie überall arbeiten können bieten diese Modelle hohe Mobilität und Leistung und die kompaktesten Abmessungen in der Muldenklasse 3.300 und 4.000.

## Kleiner Wenderadius

Mit dem besonders tiefen Schwerpunkt bieten die RACOs höchste Standfestigkeit und beste Stabilität. Ihre Kompaktheit – mit der kürzesten Länge und geringen Breite – kombiniert mit der niedrigsten Durchfahrthöhe und kleinstem Wenderadius, machen diese Modelle zum perfekten Alleskönner auf der Straße und im Gelände.

## Volle Zugkraft mit 5 t Anhängelast

So vielfältig wie die Bauvorhaben, so flexibel müssen die RACO Dumper in der Anwendung sein. So sind zum Beispiel an größeren Steigungen Fahrleistung und Zugkraft gefordert. Gut, dass der RACO mit einem hydrostatischen 4-Stufen-Fahrtrieb inklusive Untersetzung ausgerüstet ist. Seine Leistung stellt er auch mit 5 t Anhängelast unter Beweis, was zusätzlichen Spielraum für weitere Materialbeförderung bietet. Falls Sie Ihren eigenen Bagger zur Baustelle transportieren möchten, können Sie ihn ganz einfach – auf einem Anhänger verladen – mitnehmen.

## Rundum sicher

Sicherheit ist ein integraler Bestandteil jedes RACOs. Die Robert Aebi GmbH lässt mit dem RACO die einzigen Dumper mit nach vorne klappbarem Sicherheitsbügel herstellen. Dieser lässt sich dank großzügig und gut positionierten Standflächen mühelos bedienen und zum Schutz des Fahrers einfach aufklappen. Für einen sicheren Aufstieg sorgen links und rechts breite Trittplatten, die zur Rutsch-Vermeidung mit Aluminium-Riffelblechen ausgestattet sind.

## Sehr wartungsfreundlich

Alle wartungsrelevanten Komponenten sind über die einfach zu öffnende Haube direkt vom Boden aus zugänglich. Die Motoren dieser Modelle erfüllen bereits die Abgasstufe 5. Ein Plus für den Anwender, denn niedriger Kraftstoffverbrauch kombiniert mit langen Wartungsintervallen erhöhen die Effizienz.

## Einfache Manövrierbarkeit

Für Komfort in der Bedienung sorgt die leichtgängige Lenkung im Stand als auch im Einsatz. In einer Lkw-Abrollmulde platziert können Sie Ihren RACO einfach zur nächsten Baustelle transportieren.



RACO 2000 HSK, 2500 HSK

# Leistungsstarke Alleskönner – entwickelt für Ihre Baustelle



## Mulde

Optimale Form ermöglicht gezielte Dosierung und einfache Entnahme, perfekt für Paletten-Transport geeignet, Verzurr-Ösen in Mulde integriert.

## Wendigkeit

Niedrige kompakte Bauweise, geringer Hecküberstand, hohe Stabilität durch tiefen Schwerpunkt



Zurückversetzte Scheinwerfer, geschützte Frontkamera



Gut zugängliche Zurrpunkte



## Knick-Pendelgelenk

Zwei Lenkzylinder für größte Kraft und Sicherheit, höchste Stabilität und Zuverlässigkeit, gut zugängliche Schmierstellen, robust und langlebig. Zentralöse zum Einfachen versetzen der Maschine.



## Antriebsstrang

Leistungsstarke Komponenten namhafter Hersteller, hohe Fahrleistung auch im steilen Gelände, großdimensionierte Bereifung

### Sicherheit

Rutschfeste Alutrittplatten, fahrbereit nur mit aufgeklappten Sicherheitsbügel, mehr Sicherheit durch seitliche Sitzposition und Frontkamera für bessere Übersicht an Grabenkanten und engen Durchfahrten



### Übersicht/Ergonomie

Leichter Aufstieg, ergonomisch angeordnete Instrumente, Kamera Display. Seitliche Sitzposition ermöglicht beste Sicht in Gräben und alle Richtungen



### Servicezugang

Einfacher Zugang durch weit öffnende Klappen, komfortabel vom Boden aus



Zentralschmieranlage (optional)



### Motor

Neueste Generation, zuverlässig und leistungsstark, Motorsteuerung mit integriertem Dieselpartikelfilter

## Zusatzausstattung

- Sonderlackierung aller gelben Teile
- Sonderlackierung aller grauen Teile
- Zentralschmieranlage
- Abnahme Anhängelast inkl. Rückspiegel und Steckdose
- Sitzabdeckung
- Fahrerstandabdeckung
- Reserveräder/Spezialräder
- Garantieverlängerung
- Rundumleuchte
- Biologisch abbaubares Hydrauliköl
- 2 LED-Arbeitscheinwerfer am Sicherheitsbügel
- Rückfahr-Warkeinrichtung
- Rückfahrkamera
- Hardox Mulde
- Betankungspumpe
- Raupenfahwerk auf Anfrage

Weitere Optionen für alle Modelle auf Anfrage



RACO 3300, 4000

# Allrounder mit mehr Leistung und Volumen – entwickelt für höchste Anforderungen



## Mulde

Drehkippmulde mit optimaler Form zur gezielten Dosierung und einfachen Entnahme, perfekt für Paletten-Transport geeignet, Verzurr-Ösen in Mulde integriert



## Kippzylinder

Zwei Kippzylinder für mehr Kraft und Stabilität

## Sicherheit

Rutschfeste Alutrittsplatten, fahrbereit nur mit aufgeklappten Sicherheitsbügel, mehr Sicherheit durch seitliche Sitzposition und Frontkamera für bessere Übersicht besonders an Grabenkanten und engen Durchfahrten



## Zentralöse

Für einfaches Versetzen der Maschine



Gut zugängliche Zurrpunkte

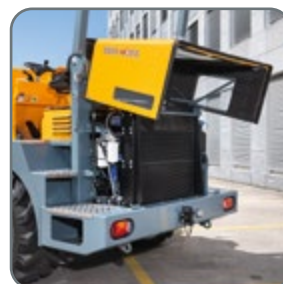


Integrierte und gut geschützte Scheinwerfer, Frontkamera



## Motor

Neueste Technologie, zuverlässig und leistungsstark, lange Serviceintervalle



## Servicezugang

Einfacher Zugang durch weit öffnende Klappen, komfortabel vom Boden aus



## Knick-Pendelgelenk

Zwei Lenkzylinder für größte Kraft und Sicherheit, höchste Stabilität und Zuverlässigkeit, robust und langlebig



## Wendigkeit

Kleinster Wenderadius, niedrige kompakte Bauweise, hohe Stabilität durch tiefen Schwerpunkt

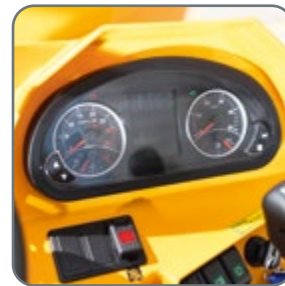


## Anhängerkupplung bis 5 t

Option: Drehbare Rockinger-Kupplung, zusätzlicher Hydraulikkreis für Kippfunktion von Anhängern für Material- und Maschinentransport



Option: Arbeitsscheinwerfer



## Übersicht/Ergonomie

Leichter Aufstieg, alle Instrumente sind für entspanntes Arbeiten ergonomisch angeordnet und in optimaler Reichweite positioniert



## Antriebsstrang

Leistungsstarke Komponenten namhafter Hersteller, hohe Fahrleistung auch im steilen Gelände, hohe Zugkraft dank Untersetzungsgetriebe

## Zusatzausstattung

- Sonderlackierung aller gelben Teile
- Sonderlackierung aller grauen Teile
- Zentralschmieranlage
- Abnahme Anhängelast inkl. Rückspiegel und Steckdose bis 5 t
- Sitzabdeckung
- Fahrerstandabdeckung
- Reserveräder/Spezialräder
- Garantieverlängerung
- Biologisch abbaubares Hydrauliköl
- 2 LED-Arbeitsscheinwerfer am Sicherheitsbügel
- Rundumleuchte
- Rückfahr-Warneinrichtung
- Rückfahrkamera
- Hardox Mulde
- Fahrersitz mit Sitzheizung
- Betankungspumpe
- Umkehrlüfter
- Spiegelsatz
- drehbare Rockinger-Anhängerkupplung 5 t
- Hydraulik für 1-Kreis-Kipperanschluss

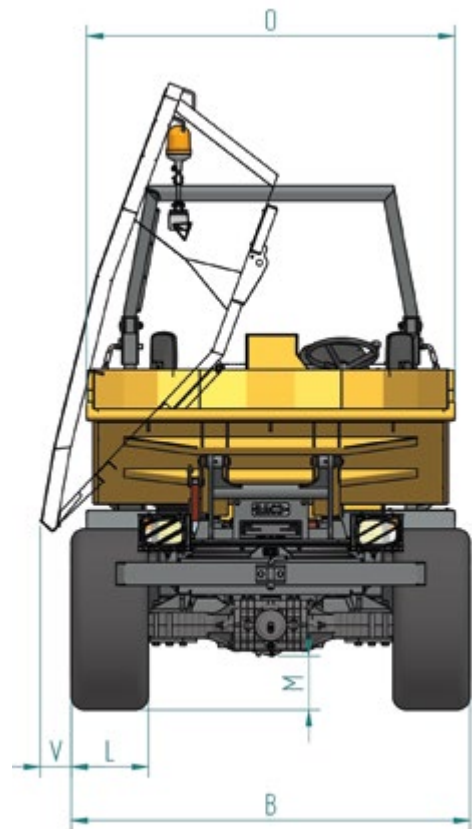
Weitere Optionen für alle Modelle auf Anfrage

Technische Daten		2000 HSK	2500 HSK	3300	4000
<b>Betriebsdaten</b>					
Nutzlast	kg	4.000	4.500	6.000	7.500
Eigengewicht	kg	3.350	3.500	5.150	5.200
Gesamtgewicht	kg	7.320	8.000	11.150	12.700
Muldeninhalt gehäuft	l	2.100	2.650	3.300	4.000
Muldeninhalt gestrichen	l	1.600	1.920	2.800	3.320
Wassermaß	l	1.120	1.210	1.700	1.900
<b>Motor</b>					
Motor Hersteller		Kubota		Deutz	
Motor Typ		V2607-CR-TE4B		TCD 3.6 L4	
Bauart		Wassergekühlter 4-Zylinder-Dieselmotor		Wassergekühlter 4-Zylinder-Dieselmotor	
Hubraum	ccm	2.615		3.600	
Leistung	kW/PS	53/72		85/116	
max. Drehzahl	U/min	2.800		2.200	
Drehmoment	Nm	225		460	
Dieselpartikelfilter		integriert (DPF, DOC)		integriert (DPF, DOC, SCR)	
Abgasstufe		Stufe V		Stufe V	
<b>Fahreigenschaften</b>					
Fahrgeschwindigkeit schnell 1./2. Stufe	km/h	0–11/0–30*		0–15/0–30*	
Fahrgeschwindigkeit langsam 1./2. Stufe	km/h	–		0–7/0–15	
Knickwinkel	°	35		35	
Pendelwinkel	°	15		15	
Wenderadius innen	mm	2.215	2.140	2.550	2.495
Wenderadius außen	mm	4.220	4.295	4.840	4.890
Maximale theoretische Steigfähigkeit	%	56		60	
Anhängelast (TÜV-Zulassung)	max. t	2,5		5	
<b>Antrieb</b>					
Fahrtrieb		Hydrostat mit 2 Fahrstufen, Allrad		Hydrostat mit 2 Fahrstufen, Allrad, zusätzliche Geländeuntersetzung	
Achsen		Selbstsperrdifferential mit 35% Wirkungsgrad		Selbstsperrdifferential mit 45% Wirkungsgrad	
Lenkung		2 Lenkzylinder		2 Lenkzylinder	
Betriebsbremse		Wartungsfreie Ölbad-Lamellenbremsen im Achskörper der Vorder- und Hinterachse, hydraulische Betätigung über Brems-Inchpedal			
Feststellbremse		Elektrisch betätigter Federspeicher		Elektrisch betätigter Federspeicher	
Standard Bereifung		12,5 R18 (Dumperprofil)	365/70 R18 oder 12,5–18	405/70 R20	18–19,5 (Breite 460 mm)
Muldenkipppzylinder		1 Kippzylinder		2 Kippzylinder	
<b>Tankinhalte</b>					
Hydrauliktank	l	45		70	
Dieseltank	l	56		80	
AdBlue®	l	–		10	
<b>Elektrik</b>					
Spannung	V	12		12	
Batterie		100 Ah, Kaltstart-Ampere 680 A		Optima Trockenbatterie, 75 Ah, Kaltstart-Ampere 975 A	

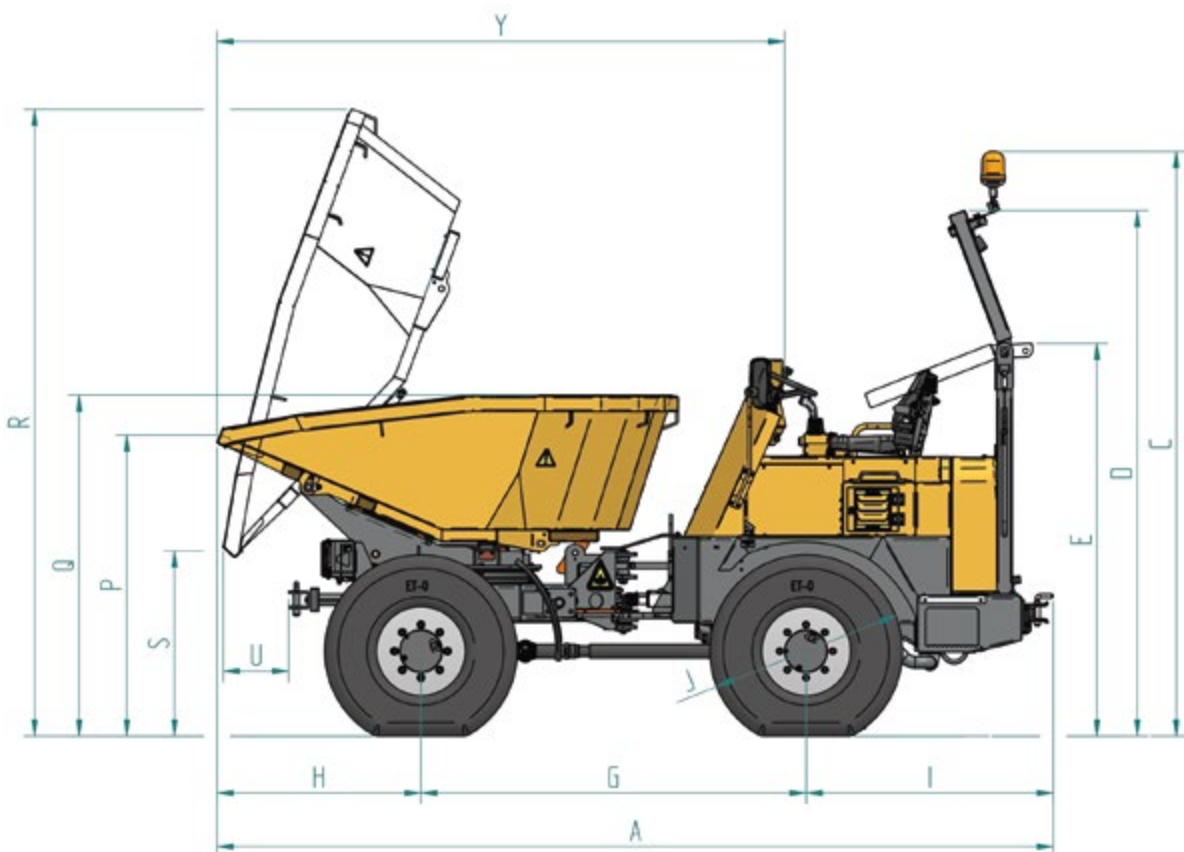
\* TÜV-Zulassung 25 km/h



	2000 HSK	2500 HSK	3300	4000
A	4.343	4.343	4.722	4.720
B	1.925	2.070	2.187	2.300
C	3.043	3.033	3.166	3.172
D	2.736	2.727	2.932	2.939
E	2.047	2.037	2.385	2.392
G	2.000	2.000	2.300	2.300
H	1.059	1.059	980	978
I	1.284	1.284	1.442	1.442
J	990	1.000	1.067	1.104
L	335	400	407	460
M	289	279	336	343
O	1.818	1.910	2.180	2.280
P	1.568	1.562	1.627	1.634
Q	1.699	1.768	1.862	1.935
R	3.122	3.252	3.579	3.725
S	992	961	1.102	1.109
U	344	339	402	402
V	233	160	50	75
Y	2.947	2.947	3.009	3.010



Maßangaben in mm





**Robert Aebi GmbH**  
**Bau- und Industriemaschinen**

**Zentrale**  
Engelberg 1  
88480 Achstetten  
Telefon +49 7392 9653-0

[info@robertaebi.de](mailto:info@robertaebi.de)  
[www.robert-aebi.de](http://www.robert-aebi.de)

**Regionalzentren:**

Robert Aebi GmbH  
Sarchingergeld 6  
93092 Barbing  
Telefon +49 9401 912541-0

Robert Aebi GmbH  
Posthalterring 3  
85599 Parsdorf  
Telefon +49 89 909967-0

Robert Aebi GmbH  
Hertichstraße 49  
71229 Leonberg  
Telefon +49 7152 31968-0

Robert Aebi GmbH  
Robert-Bosch-Straße 9  
79331 Teningen  
Telefon +49 7641 96860-40

Robert Aebi GmbH  
Edisonstraße 43  
90431 Nürnberg  
Telefon +49 911 50621-0

Robert Aebi GmbH  
Industriestraße 4  
97332 Volkach  
Telefon +49 9381 84683-0